



BIOLOGISKA MÅNGFALDENS DAG 22 MAJ

*station***Linné**



Linnéuniversitetet 



ÖLANDS FOLKHÖGSKOLA 

Ölands Botaniska Förening

År 2002 utsåg FN den 22 maj till den internationella dagen för biologisk mångfald. Dagen är till för att uppmärksamma och öka medvetenheten om artrikedomens betydelse. På Ölands folkhögskola och Station Linné sker detta.

Forskning för folket kl 10:00 - 15:00

Station Linné öppnar upp sitt labb där du kan mingla med våra forskare, titta i mikroskop och uppleva livets små underverk.

Var: Station Linné klockan (lunchstängt 12:00 – 12:30)

Drop in - ingen föranmälan krävs! Gratis.



Varför är mångfald bättre än enfald? kl 15:00 - 18:45

Minisymposium på **Ölands folkhögskola** med korta föreläsningar om biologisk mångfald.

15.00 Hans Karlsson (Föreningen SydOstEntomologerna, tidigare arbetsmarknadsminister) Inleder med bilder och tankarutifrån en mångfaldens trädgård.

15.15 Lena Wennersten (Linnéuniversitetet) Mångfald – en vaccination mot utdöende i en föränderlig värld.

15.50 Dave Karlsson (Station Linné) Jakten på den försvunna skatten – om sökandet efter en ännu ej upptäckt mångfald.

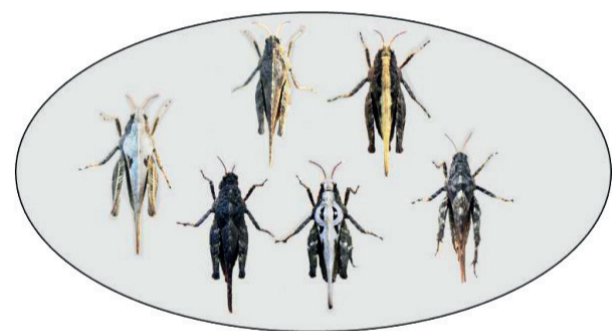
16.30 Middag på folkhögskolan för de som önskar

17.30 Ulla-Britt Andersson (Ölands Botaniska Förening) Mångfald eller enfald – varför behöver vi artkunskap för att avläsa landskapet och dess historia?

18.15 Pav Johnsson (Ölands Naturskyddsförening & Ölands folkhögskola) Biologisk mångfald på Öland – 10 häpnadsväckande exempel

Var: Ölands folkhögskola, Strömstedtsalen klockan 15:00 – 18:45

Drop in – ingen föranmälan krävs! Gratis



Mångfald i mörkret kl 21:00 - 00:00

Dave och Pav leder årets mest spännande nattkurs till den klassiska järnvägsvallen vid Grytsjöns Naturreservat utanför Bäckebo. Fladdermussspaning med ultraljudsdetektorer, UV-ljus och insektsstudier plus massor av annat spännande i ett av landets mest artrika naturområden.

Var: järnvägsbanken innan vändplanen längst in i Grytsjön naturreservat kl 21.00-00.00

Föranmälan obligatorisk, till info@stationlinne.se eller 0485-385 84, men antalet platser är begränsat. Möjlighet till samåkning från Station Linné kl 19.00. Ange vid anmälan om du dyker upp vid Station Linné kl 19.00, eller vid Grytsjön 21.00.