

Vildbin och pollinering på Öland



Foto: Michael Tholin



Länsstyrelsen
Kalmar län

Fakta om vilda bin

- 287 arter bin i Sverige
- 214 arter på Öland, 45 RL
- Larver lever på pollen, vuxna på nektar
- 2/3 av arterna gräver bon i marken (sand)
- Behöver mat (blommor) inom ca 250 meter från boet



Foto: Michael Tholin



Fakta om vilda bin

Sociala bin (39)

- Honungsbi (1)
- Humlor (38)

Solitära bin (248)

- Generalister
- Specialister
- Parasiter



Foto: Michael Tholin



Varför behövs pollinatörer?



- Pollinatörer: Bin och andra steklar, blomflugor och andra tvåvingar, fjärilar, skalbaggar, halvvingar
- 88 % av alla blomväxter
- 76% av världens odlade grödor
- 90% av c-vitaminet
- Globalt värde - 235–577 miljarder US\$
- Sverige - 900 miljoner / 260-466 miljoner (honungsbin)
- Många icke-marknadsvärden! Hälsa, medicin, kulturellt osv



Pollinerande insekter minskar



nature communications

Explore our content Journal information

nature > nature communications > articles > article

Article | Open Access | Published: 26 March 2019

Widespread losses of pollinating insects in Britain

Gary D. Powsey, Claire Carvell, Mike Edwards, Roger K. A. Morris, Helen E. Roy, Ben A. Woodcock & Nick J. B. Isaac

Nature Communications 10, Article number: 1018 (2019) | Cite this article

20k Accesses | 71 Citations | 965 Altmetric | Metrics



The assessment report on
**POLLINATORS,
POLLINATION AND
FOOD PRODUCTION**



Varför minskar pollinatörerna?

Inverkan på antalet och/eller förekomsten av pollinatörer:



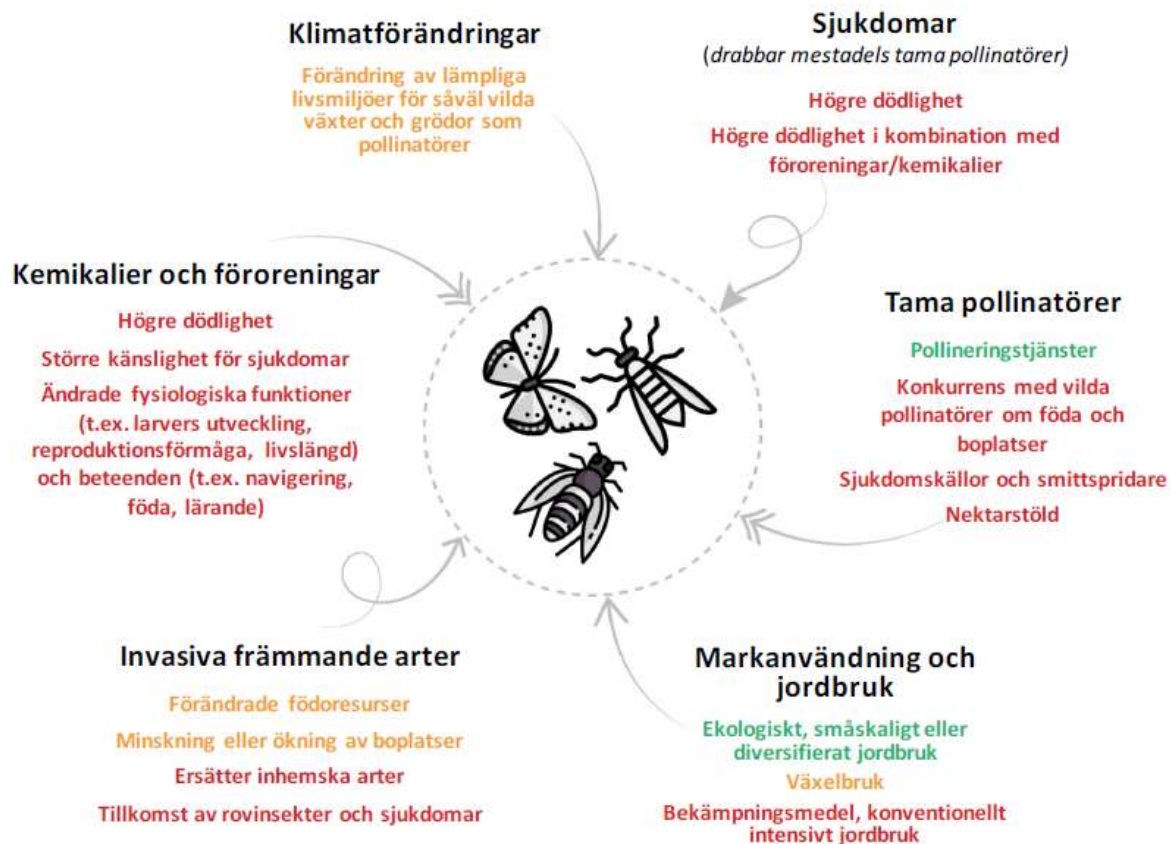
Positiv



Negativ



Båda



Källa: Revisionsrätten, på grundval av uppgifter från IPBES.

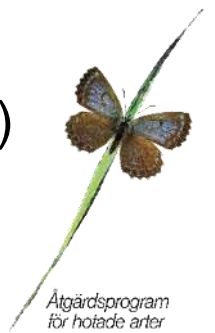
Special Report 15/2020: Protection of wild pollinators in the EU — Commission initiatives have not borne fruit (europa.eu)



Länsstyrelsen
Kalmar län

Vad gör Länsstyrelsen?

- 2018 – EU initiativ för pollinatörer
- 2020 – 2022 – Riktade medel till arbetet med pollinatörer
- Regeringsuppdrag till Naturvårdsverket, Jordbruksverket, Skogsstyrelsen, Trafikverket, Svenska Kraftnät, Fortifikationsverket och Statens Fastighetsverk, Länsstyrelserna
- LONA Pollineringsbidrag
- Vildbi-projektet (VIP) inom Åtgärdsprogram för hotade arter
- Förstärkta medel till miljöövervakning av vilda pollinatörer (NV)



Åtgärdsprogram
för hotade arter



Vildbiprojektet (VIP)

- Finansiera åtgärder
- 20 utpekade **hotade vildbin**
- **värdetrakter/hotspots**
- 8 st länsstyrelser
- Ca 11 miljoner kronor/år

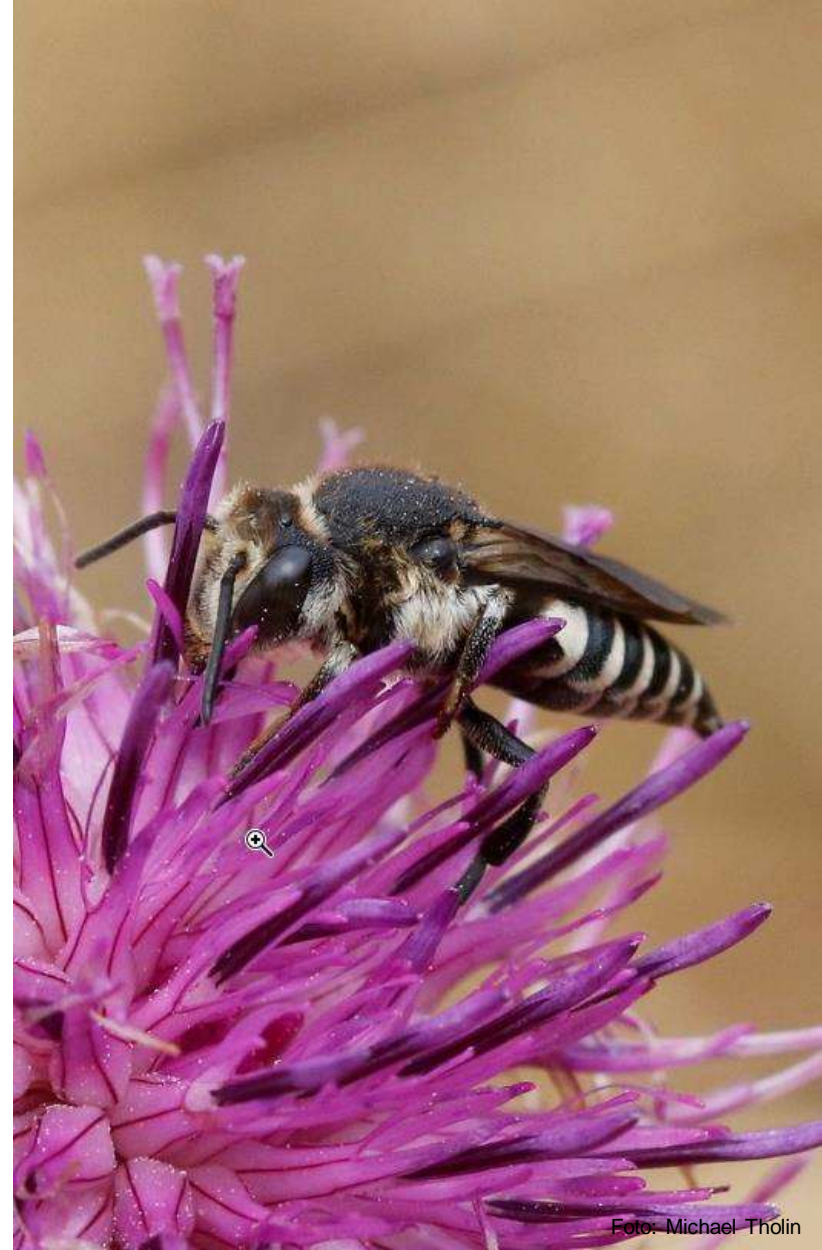


Foto: Michael Thölin



Länsstyrelsen
Kalmar län

20 fokusarter

Fokusart	Vetenskapl. namn	RL	Pollenkälla	Värdbi
rapssandbi	<i>Andrena bimaculata</i>	VU	Salix, korsblommiga	
väpplingsandbi	<i>Andrena gelriae</i>	EN	getväppling	
väddsandbi	<i>Andrena hattorfiana</i>		åkervädd	
guldsandbi	<i>Andrena marginata</i>	NT	ängsvädd, åkervädd, fältvädd	
dvärgsandbi	<i>Andrena nanula</i>	VU	bockrot, strätta	
sotsandbi	<i>Andrena nigrospina</i>	VU	sandvita, vit sötväppl. blåmunkar m fl	
nyponsandbi	<i>Andrena nitida</i>	VU	rosväxter	
storkägelbi	<i>Coelioxys conoideus</i>	CR	väddklint	stortapetserarbi (NT)
monkesolbi	<i>Dufourea halictula</i>	VU	blåmunkar	
klocksolbi	<i>Dufourea inermis</i>	EN	blåklockor	
stäppbandbi	<i>Halictus leucaheneus</i>	EN	fibblor, blåmunkar, sandvita m fl	
klinttapetserarbi	<i>Megachile pyrenaica</i>	NT	väddklint (korgblommiga, väddar)	
väddgökbi	<i>Nomada armata</i>	VU	åkervädd	väddsandbi (LC)
fibblegökbi	<i>Nomada facilis</i>	CR	gråfibbla	fibblesandbi (LC)
mörkgökbi	<i>Nomada fuscicornis</i>	VU	rotfibbla, blåmunkar	småfibblebi (LC)
droppgökbi	<i>Nomada guttulata</i>	NT	teveronika (värdartens pollenkälla)	blodsandbi (LC)
fröjdgökbi	<i>Nomada obtusifrons</i>	VU	fibblor, tistlar	fröjdsandbi (LC)
ölandsgökbi	<i>Nomada similis</i>	VU	fibblor	storfibblebi (VU)
storfibblebi	<i>Panurgus banksianus</i>	VU	fibblor, främst rotfibbla	
kölblodbi	<i>Sphecodes cristatus</i>	RE	okänd	smalbin, bandbin m fl

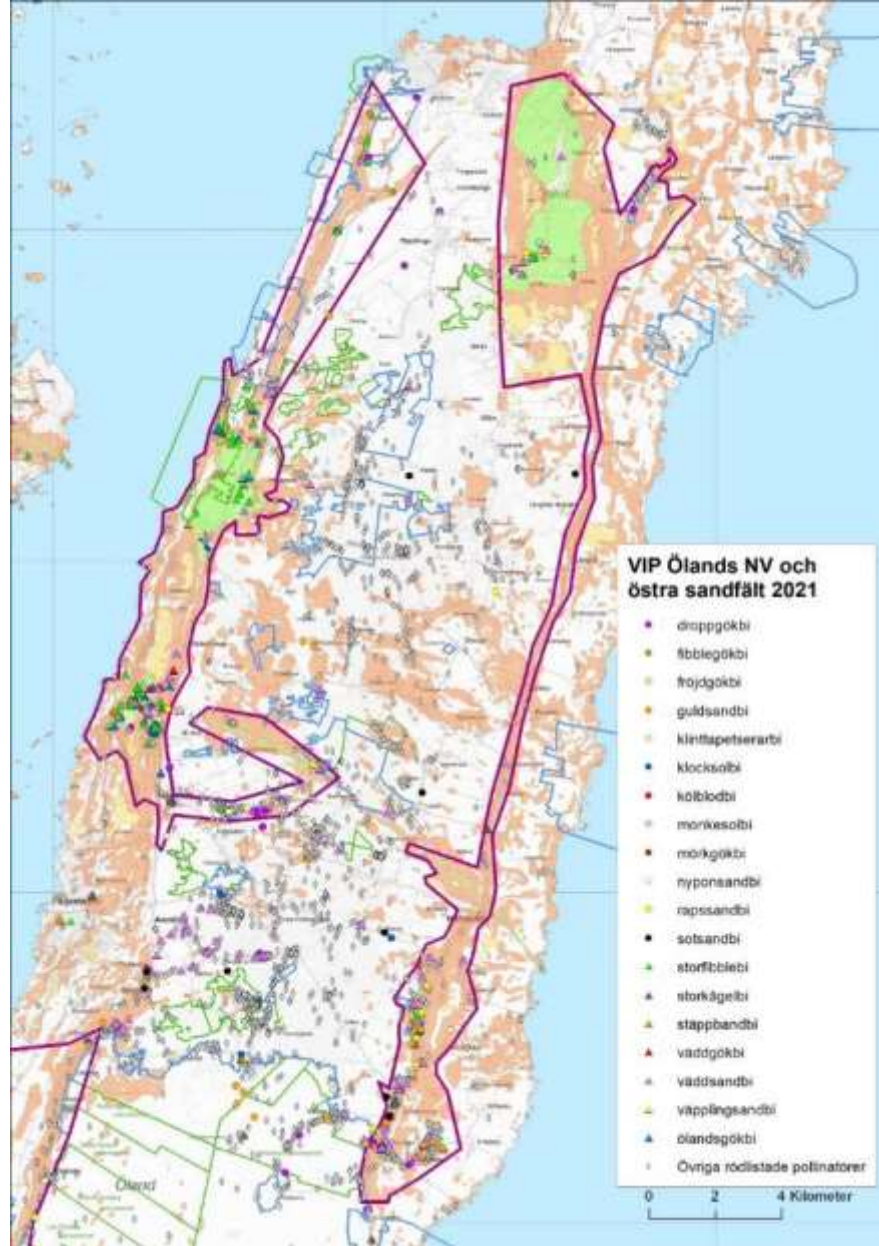


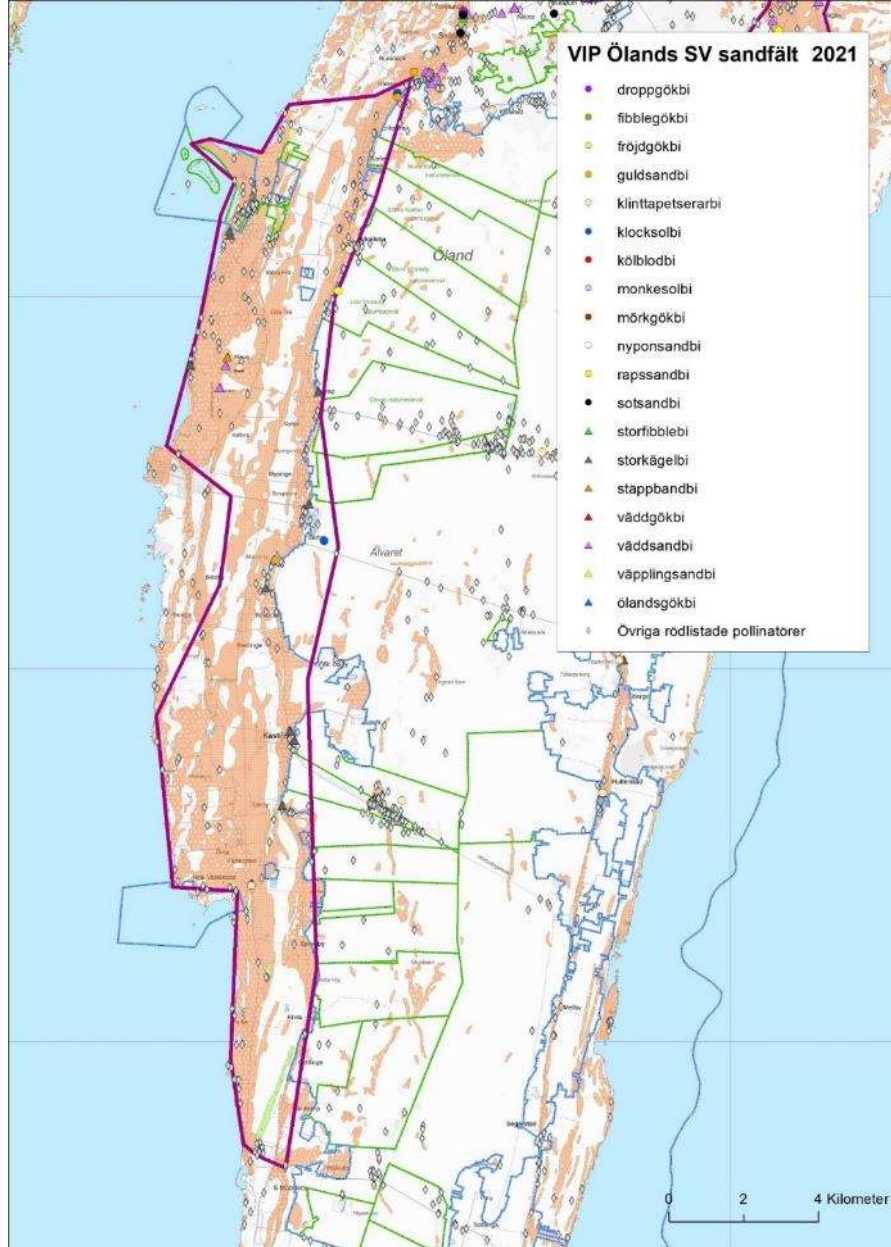
Foto: Michael Tholin

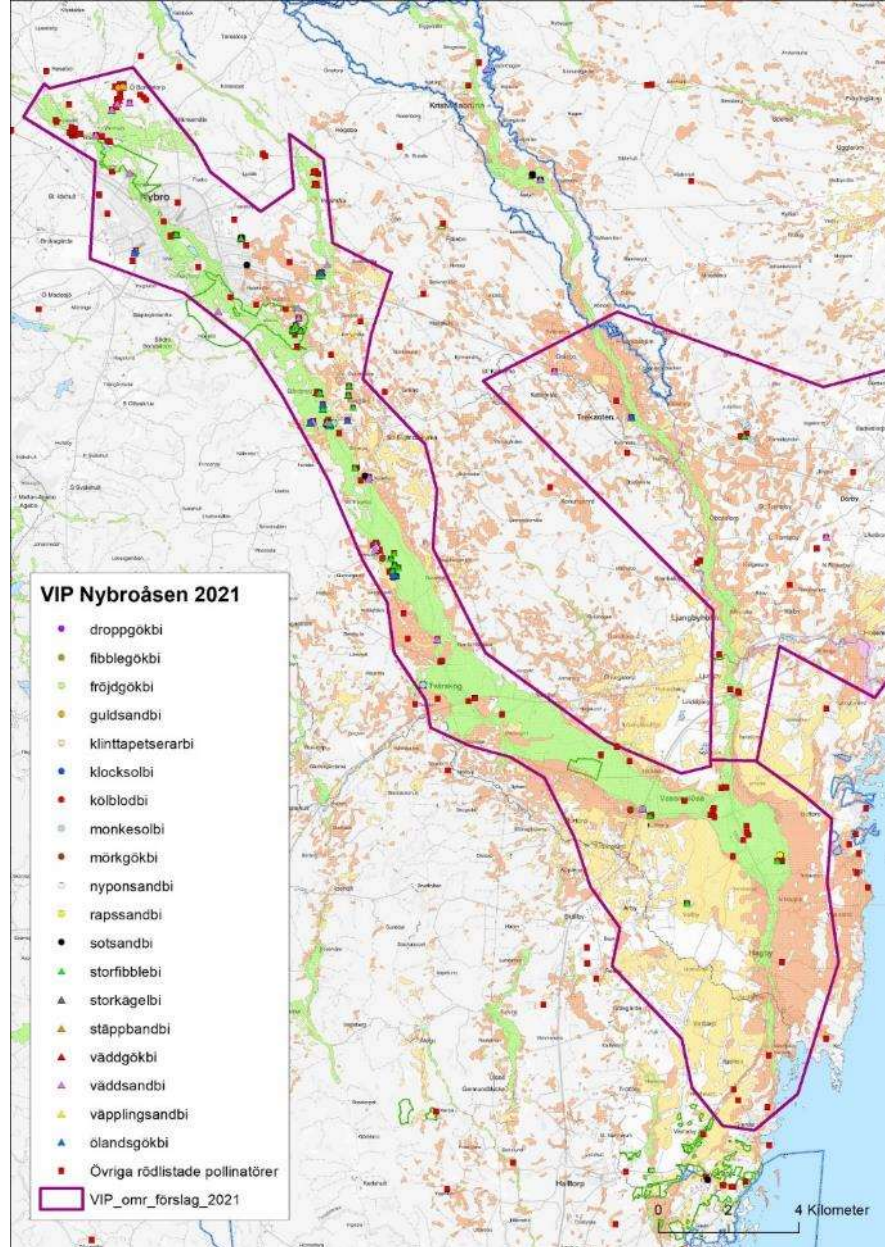


Foto: Michael Tholin



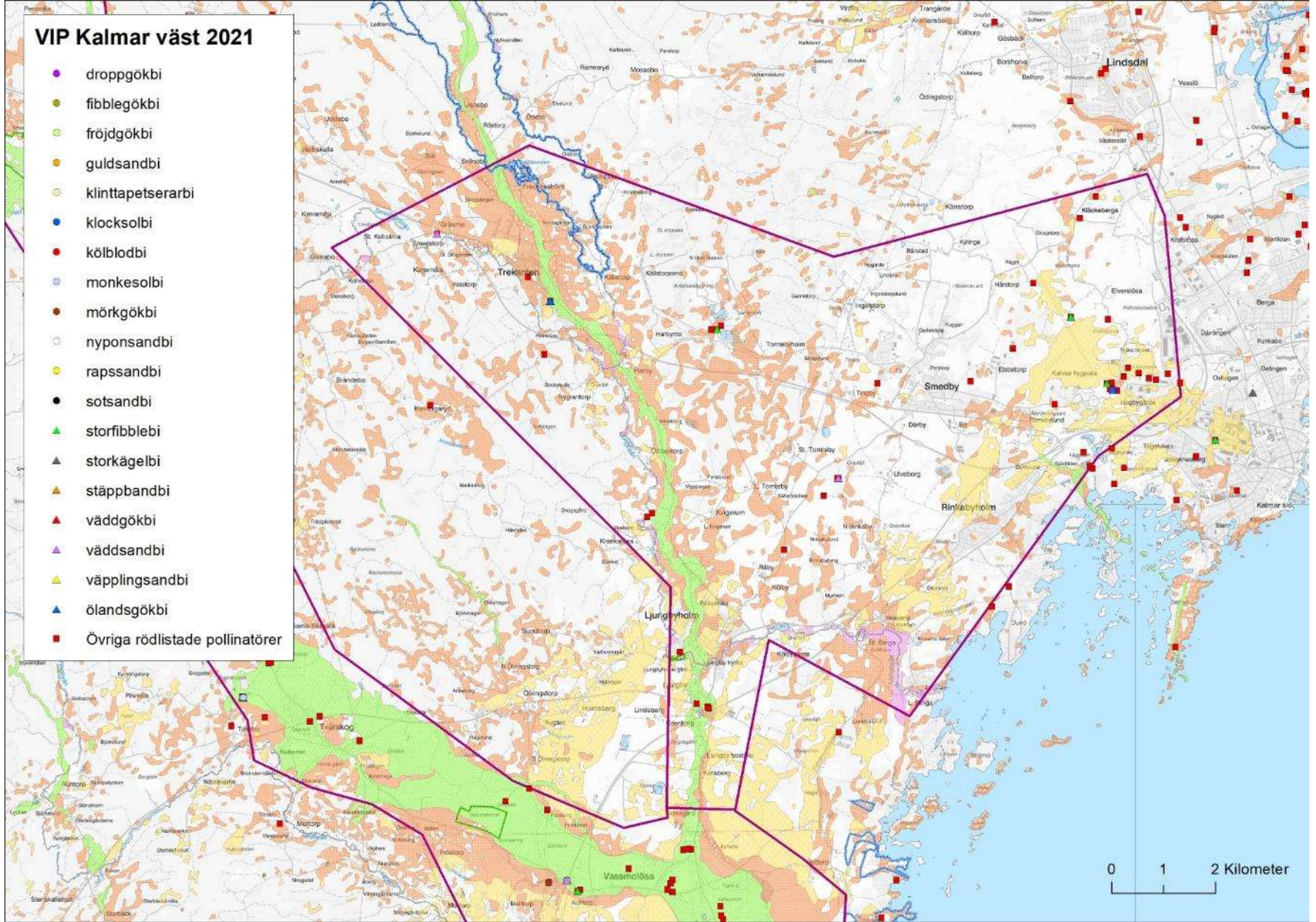






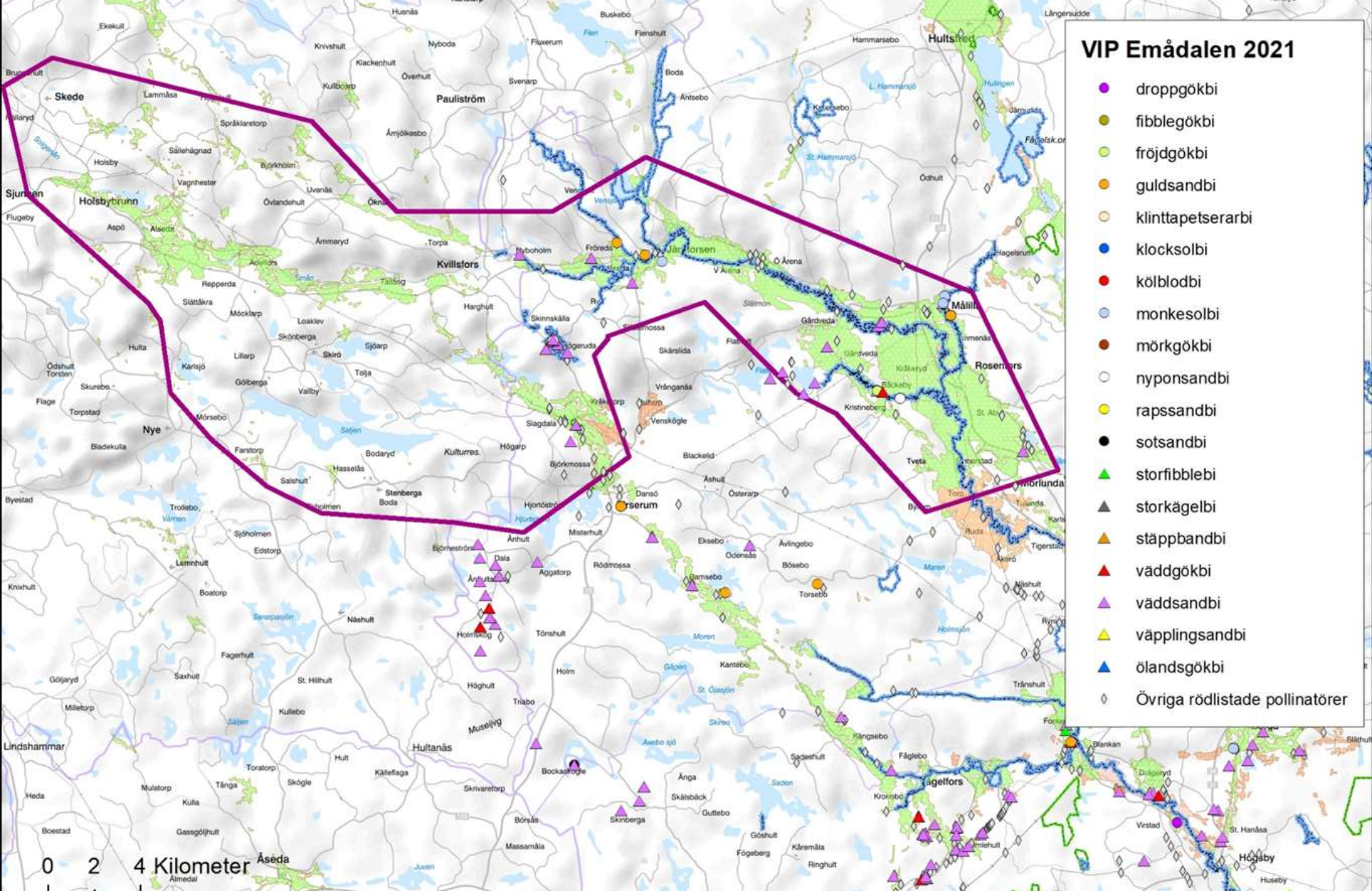
VIP Kalmar väst 2021

- droppgökbi
- fibblegökbi
- fröjdgökbi
- guldsandbi
- klinttapetserrarbi
- klocksolbi
- kölblodbi
- monkesolbi
- mörggökbi
- nyponsandbi
- rapssandbi
- sotsandbi
- ▲ storfibblebi
- ▲ storkägelbi
- ▲ stäppbandbi
- ▲ väd dgökbi
- ▲ väd dsandbi
- ▲ väd plingsandbi
- ▲ ölandsgökbi
- Övriga rödlistade pollinatörer



VIP Emådalen 2021

- droppgökbi
- fibblegökbi
- fröjdgökbi
- guldsandbi
- klinttapetserarbi
- klocksolbi
- kölblodbi
- monkesolbi
- mörkgökbi
- nyponsandbi
- rapssandbi
- sotsandbi
- storfibblebi
- storkägelbi
- stäppbandbi
- vädvgökbi
- väddsandbi
- väplingsandbi
- ölandsgökbi
- Övriga rödlistade pollinatörer



Samverkan inom VIP Kalmar län

- Kommuner
- Svenska kyrkan
- Trafikverket
- Golfklubbar
- Ledningsägare
- Föreningar
- Brukare/privata markägare



Åtgärdstyper

Öka blomrikedomen:

- Rövning och ryckning av träd och buskar
- Stängsling för återinföra bete, fållindelning
- Anläggning av äng
- Blommande träda
- Insådd, plantering av ängsväxter
- Slätter, bränning



Åtgärdstyper

Skapa bomiljöer:

- Avbaning, grävning
- Anläggning av sandbäddar
- Högstubbar, död solbelyst ved



Länsstyrelsens åtgärder för hotade bin 2020-2021

VIP

2020: 2,5 miljoner

2021: 3,155 miljoner

2022: 2,9 miljoner

Summa 8 573 000 kr på tre år

LONA pollinering

Utbetalt sedan 2020 =

3 342 600 miljoner



Åtgärder för hotade bin på Öland 2020-2021

2020 = 1,0 miljoner

2021 = 1,4 miljoner

Åtgärdsområden = 20 st

Areal bar sand = 25,32 ha

Areal blomrik mark = 9,5 ha

Röjning igenväxning = 16 ha

Fröer = 25,2 kg

Plantor = 2080 st

Stängsel = 2846 meter



Länsstyrelsens Informationsinsatser

- Broschyrer om vildbin
- Kortfilmer om pollinering tex.” Vad kan du göra för att gynna pollinatörer i din trädgård?”
- Växtguide – bra växter för pollinatörer i din trädgård
- Seminarium om ängsskötsel på kyrkogårdar
- Demonstrationsplats Kyrkotäkten i Algutsrum – guidningar
- Informationsskyltar
- Naturum pollinerings slinga 2021
- Naturumutställning 2022
- Nyhetsbrev – vårda våra grönytor



Övriga insatser

- Hela Sverige blommar i Kalmar län - 41 lantbrukare, 23 ha
- Inventering av vildbin 2021 och 2022
- Åtgärdsförslag till VIP-kommunerna Borgholm och Mörbylånga



Mer information

Pollineringsprojektet i Kalmar läns hemsida:

<https://www.lansstyrelsen.se/kalmar/djur/hotade-arter/hotade-djur-och-vaxter/pollineringsprojektet.html>

Trädgårdsväxter för pollinatörer:

[Växtguide - Bra växter för pollinatörer \(lansstyrelsen.se\)](#)

Broschyrer om vilda bin i kalmar län:

<https://www.lansstyrelsen.se/kalmar/tjanster/publikationer/broschyrer-foldrar/vilda-bin-i-kalmar-lan.html>

<https://www.lansstyrelsen.se/kalmar/tjanster/publikationer/2019/hjalp-vara-vilda-bin.html>

Naturvårdsverkets filmer om pollinerings LONA inspelad i Nybro:

[Filmer om pollinering - Naturvårdsverket \(naturvardsverket.se\)](#)

Naturvårdsverkets samlade information om pollinering

[Sverige prioriterar insatser för vilda pollinatörer och pollinering - Naturvårdsverket \(naturvardsverket.se\)](#)

Inspiration och färdiga mallar för LONA pollineringsprojekt:

[Pollinerings-LONA receptsamling \(idrelay.com\)](#)





Tack för oss!

Långhornsbi, *Eucera longicornis*

Foto: Michael Tholin



Länsstyrelsen
Kalmar län