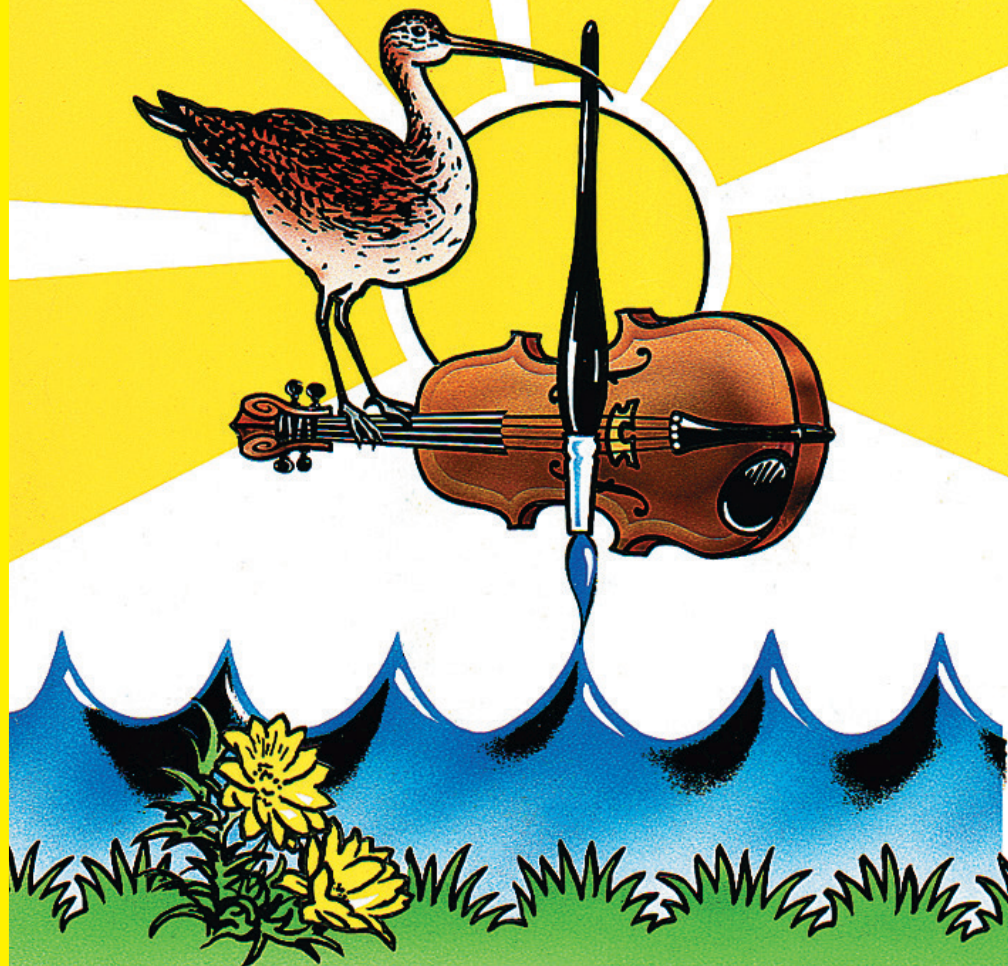


Natur och Kultur på Öland

2026

i Linnés fotspår



Ölands Naturskyddsförening  Naturskyddsföreningen



Naturskyddsföreningen

Nu är den här!

Natur och Kultur på Öland i Linnés fotspår – Ölands Naturskyddsförenings skrift med ett digert kalendarium över mycket av mycket som händer på Öland i sommar och tidig höst.

Efter ett års uppehåll är den tillbaka – efterlängtat och välkomnad av många. Vi hoppas att såväl fastboende som deltidsboende och turister skall ha glädje av skriften.

Öland är en plats som är bättre än många andra för vandringar, cykelpromenader, utomhuskonserter och mycket annat i vår vackra natur. Det syns tydligt i vårt kalendarium, inte minst Ölandsguidernas stora utbud.

En fantastisk plats att besöka, för konstälskare, hembygdsälskare och barnfamiljer är Ölands museum Himmelsberga. Förutom konstutställningar av skilda slag finns Loranga, Loranga, barnens egen lekplats och utställning. Och Kaffestugan för den som vill ha ett mellanmål.

Något som varje sommar är lika viktigt att tänka på är att vara varsam med vattenförbrukningen. Vi är många som bor kortare eller längre tid här på sommaren och vatten är något som vi tar för givet. Men det är inte alltid som grundvattennivåerna är tillräckliga – för några år sedan – när det var som värst – lärde vi oss att duscha på 2-3 minuter. Det var när Mörbylånga kommun delade ut timglas till alla hushåll.

Nu är den här, skriften som guidar dig bland otaliga aktiviteter dag för dag från den 15 maj till den 15 oktober. Med några få nedslag under Skördefesten den 23-27 september. Det omfattande programmet under de dagarna finner du på hemsidan skordefesten.nu.

**Öland Naturskyddsförening
önskar er alla en härlig
sommar på vårt älskade
Öland!**

Följ oss på:
oland.naturskyddsforeningen.se



Välkommen till Ekopark Böda

Ekopark Böda ligger på Ölands nordligaste spets. Här finns ett värdefullt och varierat skogslandskap som präglats av sanddrift och en lång kulturhistoria. Naturen bjuder på kalkrika ängstallskogar med en mångfald av orkidéer, karga sandheddar med stormvridna tallar och bördiga lövlundar med gamla jätteekar.


SVEASKOG



MITTLANDSGÅRDEN

**GÅRDSBUTIK
PROVSMAKNING
UPPLEVELSER**



MITTLANDSGARDEN.SE **073-708 86 32**

Lenanders Grafiska AB Kalmar 2026

Kalendarium 2026

MAJ

- 14-17/5 HIMMELBERGA.** Konstmajrundan, samlingsutställning. Lilla Hallen. olandsmuseum.com.
- 14-17/5 SÖDRA ÖLAND.** Konstnärer på Södra Öland öppnar sina ateljéer.
- 15/5 EKERUM.** Fotoutställning med fotografier från hela landet. Kl 10-16. Inträde: 100:-. Arr: Ölands fotoklubb.
- 15/5 NÄSBY.** Carlas café. Amy Belle, en skotsk singer-songwriter. [/www.carlascafe.se](http://www.carlascafe.se).
- 15/5 TÖRNBOTTEN.** Mittlandsgården. Nässlornas magiska krafter. Allt du inte visste om denna älskade oc hatade kulturväx och andra växter i naturbetesmarken. Kl 10-11.30. Bokning: www.mittlandsgarden.se.
- 16/5 ALGUTSRUM.** Exkursion Jordtorpsåsen. Samling kl. 10.00 parkeringen vid Kvarnbacken (söder om Jordtorp). Arr: Ölands botaniska förening. www.olandsflora.se
- 16/5 EKERUM.** Fotoutställning med fotografier från hela landet. Kl 10-16. Inträde: 100:-. Arr: Ölands fotoklubb.
- 16/5 HIMMELBERGA.** Slottsskolans elevutställning. Svinhuset. Visas till 31 maj. olandsmuseum.com.
- 16/5 OTTENBY.** Lundens läten, med Christian Cederroth. Kl 11-13. Samling på Södra lundenparkeringen. Bokning: naturumottenby.se.
- 16/5 SKOGSBY.** Station Linné. Möt orkidéer som luras, bedrar och förför. Kl 10-12. När du bokar din plats mejlar vi en bekräftelse med lite praktisk information. Bokning: www.stationlinne.se
- 16/5 SOLLIDEN.** Officiell invigning av utställningen Tillsammans i tiden.
- 16/5 TORSLUNDA.** Kyrkan. Konsert, kl 16.
- 17/5 KASTLÖSA.** Orkidéer och andra alvarväxter. Samling Penåsa rastplats, Kastlösa. Anmälan Eva Åkerstedt, tel 0703-56 56 17.
- 17/5 MÖRBYLÅNGA.** Cykla med guide i världsarvet. Kl 16-20. Ca 3,5 mil i maklig takt. 640:- inkl fika, cykelhyra och hjälm. Anmälan olandscykelut-hyrning.se/guidning.
- 17/5 SKOGSBY.** Station Linné. Möt orkidéer som luras, bedrar och förför. Kl 10-12. När du bokar din plats mejlar vi en bekräftelse med lite praktisk information. Bokning: www.stationlinne.se
- 17/5 TORSLUNDA.** Kalkstadstugan. Tips- och bingopromenad vid Kalkstadstugan. Samarbeta med Färjestadens Motion. Kl 9.30-10.30. Arr: Torslunda hbf.
- 17/5 MÖRBYLÅNGA.** Kyrkan. Vårkonsert, kl 19.
- 18/5 HIMMELBERGA.** EPA-dag. olandsmuseum.com.
- 19/5 NÄSBY.** Carlas café. Bob Wayne med band på Bob Wayne är en amerikansk countryartist känd för sin råa outlaw-stil och energiska liveshower. <https://www.carlascafe.se>
- 20/5 VICKLEBY.** Kyrkan. Musik & Lyrik, kl 19.
- 22/5 SKOGSBY.** Biologiska mångfaldens dag. Station Linné med en heldag med olika aktiviteter. Se hemsidan: www.stationlinne.se

Njut av Öland – hitta din egen pärla!



- 22/5 TORSLUNDA.** Kyrkan. Konsert med Chorus Mixtur, kl 18.
- 23/5 BORGHOLM.** Borgholms Crusing & Crusingfest. Ölands Motordag. Borgholm fylls med fordon från olika årtionden. Ett gediget program med början kl 11 och man bjuds på musik, aktiviteter för barn, rundturståg. Kl 9-21.
- 23/5 MÖRBYLÅNGA.** Hamnen. Craft Beer Circus. Festivalen erbjuder hantverksöl från lokala och inbjudna bryggerier, mat från Magasin1, samt livemusik. Gäst: Håkan Juholt. Två pass finns tillgängliga: 11.30-15.30 och 17.00-21.00. Biljetter Tickster.
- 23/5 RÄPPLINGE.** Räpplingegården. Byakamp i boulevärd vid Kl 11-14. Korv o fika. Anmälan på plats. Arr: Rävplinge hbf.
- 23/5 SKOGSBY.** Station Linné. Möt orkidéer som luras, bedrar och förför. Kl 10-12. När du bokar din plats mejlar vi en bekräftelse med lite praktisk information. Bokning: www.stationlinne.se
- 23/5 STENKUSTEN.** Matvandring i skumtimmens landskap. En vandring där hav, kalksten och öländska smaker möts. Vandra längs havet och njut av naturen och de öländska smakerna. Här finns Nordens enda skurkvarn, övergivna stenbrott och spännande historier om den öländska kalkstenen och havet. Kl 12-16. Ca 3 km. Bokning info@visitkalmaroland.com.
- 24/5 ALGUTSRUM.** Lovisatorpset. Friluftsgudstjänst vid Lovisatorpset. Fredagskören medverkar Ta med egen kaffekorg och något att sitta på. Vid regn firas gudstjänsten i Algutsrums kyrka. Kl 10.
- 24/5 HULTERSTAD.** Kyrkan. Vårkonsert med kyrkokören. Kl 19.
- 24/5 KÖPINGSVIK.** Matvandring på kusliga klinten. I år gör vi vandringarna i skymningslandet då solen står lågt och vad som helst kan hända. Bokning info@visitkalmaroland.com.
- 24/5 MÖRBYLÅNGA.** Cykla med guide i världsarvet. Kl 16-20. Ca 3,5 mil i maklig takt. 640:- inkl fika, cykelhyra och hjälm. Anmälan olandscykelutyrning.se/guidning.
- 24/5 SKOGSBY.** Station Linné. Möt orkidéer som luras, bedrar och förför. Kl 10-12. Guidade vandring på Stora Alvaret när orkidépraktiken på Öland är som störst. När du bokar din plats mejlar vi en bekräftelse med lite praktisk information. Bokning: www.stationlinne.se
- 26/5 RUNSTEN.** Tornlunden. Åter dags för Bouleturnering i Tornlunden. Beräknas pågå 6 tisdagar. Kontakta Leif Rydberg, 072-530 78 86, för anmälan och mer information. Sista anmälningssdag 17 maj.
- 28/5 ÅS.** Kyrkan. Högläsning. Berättare Jan Fellenius. Musiker Matilda Norlöv, kl 13.
- 28/5 RESMO.** Kyrkan. Guidning. Kl 15.45.
- 29/5 TROLLSKOGEN.** "Vandra med naturrum – blommor, fåglar och småkryp", kl.9.30, Vargeslättens naturreservat, anmälan www.naturumtrollskogen.se
- 30/5 EGBY ÄNGAR.** Naturstig, ta med fika. Kl 11.00. Arr: Köping-Egby hbf.
- 30/5 HIMMELBERGA.** Bondens dag. Maskiner, djur och livs levande bönder. olandsmuseum.com.
- 30/5 HULTERSTAD.** Kyrkan. Öppet kyrktorn, kl 13-16.
- 30/5 OTTENBY.** Skådarskola: sångfåglar. Kl 8-10. Samling på Södra lundenparkeringen. Bokning: naturumottenby.se
- 30/5 SKOGSBY.** Station Linné. Möt orkidéer som luras, bedrar och förför. Kl 10-12. Guidade vandring på Stora Alvaret när orkidépraktiken på Öland är som störst. När du bokar din plats mejlar vi en bekräftelse med lite praktisk information. Bokning: www.stationlinne.se

Årlig fototävling för landets fotoklubbar

Fotoutställning med bilder på olika teman

Inträde 100:-

Ekerum Resort 15–16 maj kl 10–16

Välkomna!



station Linné Forskning, boende och naturupplevelser

Välkommen till ett härligt utflyktsmål alldeles vid kanten av Stora Alvaret.
Njut av naturen längs våra vandringsleder och av utsikten över sundet.

Rosenträdgården blommar och doftar hela sommaren.

I Café Linné finns god fika och lunch. Öppet alla dagar från maj.

Stort utbud av guidningar och aktiviteter för alla åldrar!

Läs mer om vad som händer och boka rum på www.stationlinne.se

Boendet är öppet hela året. Se hemsidan för alla öppettider.

Tel. 0485-385 84.

- 31/5 MÖRBYLÅNGA.** Cykla med guide i världsarvet. Kl 16-20. Ca 3,5 mil i maklig takt. 640:- inkl fika, cykelhyra och hjälm. Anmälan olandscykelutyrning.se/guidning.
- 31/5 SKOGSBY.** Station Linné. Möt orkidéer som luras, bedrar och förför. Kl 10-12. Guidade vandring på Stora Alvaret när orkidéprakten på Öland är som störst. När du bokar din plats mejlar vi en bekräftelse med lite praktisk information. Bokning: www.stationlinne.se
- 31/5 TORSLUNDA.** Kyrkan. Morsdagskonsert med barn- och ungdomsgruppen. Kl 18.

JUNI

- 5/6 GRÅBORG/BORGS BY.** Naturafton med fladdermöss, blommor och fåglar. Mat, dofter och ljud. Korv o fika. Skådar-skola: nattfåglar. Kl 20. Arr: Ölands naturskyddsförening.
- 5/6 NÄSBY.** Carlas café. Martin Lönegren. En svensk singer-songwriter med influenser från americana och folk. /www.carlascafe.se
- 6/6 HIMMELBERGA.** Nationalsdagsfirande. Kl 12 Fanborg, musik m riksspelman Lasse Svensson m sällskap, stipendieutdelningar och högtidstal av Örjan Molander. olandsmuseum.com.
- 6/6 HIMMELBERGA.** Utställning Pelle Nellevad. Svinhuset. Visas till 28 juni. olandsmuseum.com.
- 6/6 SKOGSBY.** Station Linné. Möt orkidéer som luras, bedrar och förför. Kl 10-12. Guidade vandring på Stora Alvaret när orkidéprakten på Öland är som störst. När du bokar din plats mejlar vi en bekräftelse med lite praktisk information. Bokning: www.stationlinne.se
- 6/6 SÖDRA MÖCKLEBY.** Hembygdstugan, norr om kyrkan. Sveriges nationaldag firas Kl 15.
- 6/6 TORSLUNDA.** Hembygdsgården vid skolan. Nationalsdagsfirande Entré 50:-, fika ingår. Kl 14-16. Arr: Torslunda hbf.
- 7/6 LÖTTORP.** Exkursion till Högenäs orde. Samling kl. 10.00 på parkeringen till reservatet. Arr: Ölands botaniska förening. www.olandflora.se
- 7/6 MÖRBYLÅNGA.** Cykla med guide i världsarvet. Kl 16-20. Ca 3,5 mil i maklig takt. 640:- inkl fika, cykelhyra och hjälm. Anmälan olandscykelutyrning.se/guidning.
- 7/6 TRIBERGA.** Byar och alvar i Världsarvet. Lär dig mer om Ölands historia och geologi, om alvaret och folket som bodde där. Kl 15-19. Samling P-platsen norr om byn, mitt emot Triborga mosse. Anmälan Catherine Westling, 0703-15 40 51.
- 11/6 HALLTORP.** Bland ekoxar och gammelekar, med Jonas Hedin. Kl 21. Samling södra parkeringen till naturreservatet Halltorp. Bokning: naturumottenby.se
- 13/6 TÖRNBOTTEN.** Mittlandsgården. Skogsbad i Mittlandsskogen. Upptäck stillheten och naturens närvaro under ett guidat skogsbad. Kl 17.30-20.30. Bokning mittlandsgarden.se
- 14/6 GÄRDSLÖSA.** Prästgården. Ölands jazzband blåser in sommaren med swing-jazz. Kl 14.
- 14/6 MÖRBYLÅNGA.** Cykla med guide i världsarvet. Kl 16-20. Ca 3,5 mil i maklig takt. 640:- inkl fika, cykelhyra och hjälm. Anmälan olandscykelutyrning.se/guidning.
- 14/6 OTTENBY.** Ottenby Kungsgård, med Karl-Oskar Erlandsson. Kl 10-12. Samling Kungsgårdsparkeringen. Bokning: naturumottenby.se
- 14/6 RÄPPLINGE.** Räpplingegården. Friluftsgudstjänst kl 13.00. Arr: Räpplinge hbf.

14/6 **SKARPA ALBY.** De vilda blommornas dag. Exkursion till alvaret mellan Skarpa Alby till Tomnrör. Samling kl. 10.00 på parkeringen i Skarpa Alby. Arr: Ölands botaniska förening. www.olandsflora.se

17/6 **HIMMELBERGA.** Kurs i lieslåtter. olandsmuseum.com.

17/6 **HIMMELBERGA.** Barnsodag med bisafari med biodlarföreningen kl 14. olandsmuseum.com.

17/6 **RESMO.** Kyrkan. Musik & Lyrik. Kl 19.

19/6 **BREDSÄTTRA.** Sockenstugan. Midsommarfirande. Vi klär stängen kl 9. Dansen börjar kl 11 till dragspelsmusik Arr: Bred-sättra hbf.

19/6 **GÄRDSLÖSA.** Midsommarfirande på Kyrkängen vid Gärdslösa kyrka. Ta med blommor och fika. Kl 11.

19/6 **KASTLÖSA.** Kastlösa skola. Midsommarfirande kl 13.30 klär vi midsommarstången, kl 14-16 serveras fika och jordgubbar med glass. Det bjuds på musik och traditionsenlig dans kring midsommarstången. Arr: Kastlösa hbf.

19/6 **LOPPERSTAD.** Traditionellt firande i Lopperstad. Kl 13.30 barnens avfärd med traktor och vagn till blomplockning. Stängen kläs och reses. Dansen börjar 15.00. Servering och lotterier. Arr: Runstens hbf.

20/6 **HIMMELBERGA.** Öländska målare. Sommarens stora utställning, vernissage kl 11. Stora Hallen. Visas till 31 augusti. olandsmuseum.com.

20/6 **HIMMELBERGA.** Midsommarfirande med dans runt stängen kl 14. Därefter folkmusik m spelmän vid Kaffestugan.

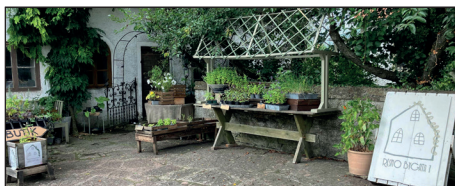
21-28/6 **GÄRDSLÖSA.** Prästgården. Lokala konstnärer från socknen ställer ut sina verk.

21/6 **HIMMELBERGA.** Gudstjänst vid Kaffestugan. olandsmuseum.com.



*Vi har det mesta för
din trädgård!*

**ÖLANDS
PLANTSKOLA** Storgatan 121 • Färjestaden
www.olandsplantskola.se



Gärdsbutik och plantskola i genuin gårdsmiljö mitt i världsarvet Södra Ölands odlingslandskap. Öppettider se www.resmobygata1.se



KACKELSTUGAN

**Ett öländskt
bildningscenter**

www.kackelstugan.com

21/6 **MÖRBYLÅNGA.** Cykla med guide i världsarvet. Kl 16-20. Ca 3,5 mil i maklig takt. 640:- inkl fika, cykelhyra och hjälm. Anmälan olandscykeluthyrning.se/guidning.

21/6 **SEGERSTAD.** Vernissage på J.A.G.S museum kl 14. Ölands Folkhögskolas linje Kultur, bildning och skapande för seniorer, presenterar tavlor med motiv och ramar inspirerade av J.A.G.S. www.jagsmuseum.se

- 21/6 TRIBERGA.** Byar och alvar i Världsarvet. Lär dig mer om Ölands historia och geologi, om alvaret och folket som bodde där. Kl 15-18.30. Samling p-platsen norr om byn mitt emot Triberga mosse. Anmälan Birgitta Trolin, 070-356 56 17.
- 22/6 EKETORPS BORG.** Borgens nya utställning "HÄR LEVDE VI, HÄR MÖTS VI" invigs. Utställningen berättar om Eketorps Borg och människorna som byggde Borgen. Utställningen visas 10-17 varje dag som Borgen är öppen. För närmare information se hemsidan eketorpsborg.se.
- 23/6 FAGERRÖR.** Böda Skogsjärnväg. Upplev en spännande och varierad natur på tåget från Fagerrör till Trollskogen. www.bosj.se
- 23/6 KASTLÖSA.** Lundastugan. Sommarkväll. Anders Åberg berättar om ängshökprojektet. Arr: Kastlösa hbf.
- 23/6 SEGERSTAD,** Kyrkan. Konsert. Mixed Voices 'Come in and stay a while'. Kl 19.
- 23/6 TÖRNBOTTEN.** Mittlandsgården. Färsafari. Möt fåren i dess naturliga miljö, lär känna Sveriges största skalbagge, trädens magiska krafter och vattensalamandern. Kl 10-11.45. Bokning: mittlandgarden.se.
- 24/6 FAGERRÖR.** Böda Skogsjärnväg. Upplev en spännande och varierad natur på tåget från Fagerrör till Trollskogen. www.bosj.se
- 24/6 HIMMELBERGA.** Barnonsdag kl 14.
- 24/6 TÖRNBOTTEN.** Mittlandsgården. Färsafari. Möt fåren i dess naturliga miljö, lär känna Sveriges största skalbagge, trädens magiska krafter och vattensalamandern. Kl 10-11.45. Bokning: mittlandgarden.se.
- 25/6 ALGUTSRUM.** Marknadsafton kl 17-21. Lasse Trofasts orkester. Tivoli.
- 26/6 ALGUTSRUM.** Marknadsdag kl 10-16. Tivoli.
- 25/6 FAGERRÖR.** Böda Skogsjärnväg. Upplev en spännande och varierad natur på tåget från Fagerrör till Trollskogen. www.bosj.se
- 25/6 GÄRDSLÖSA.** Prästgården. Toner från Öland och världen med Moberg, Malmberg & Ottelid. Musikerna har olika bakgrunder och kan bjuda på allt från öländsk folkmusik till argentinsk tango och amerikansk oldtime. Kl 14.
- 25/6 KASTLÖSA.** Kyrkan. Sommarkonsert med Växjö Madrigalkör, Margareta Melz, sopran, Matilda Norlöv, violin, Attila Gracza, piano, Dorothea Knust, dirigent. Kl 20.
- 25/6 TÖRNBOTTEN.** Mittlandsgården. Färsafari. Möt fåren i dess naturliga miljö, lär känna Sveriges största skalbagge, trädens magiska krafter och vattensalamandern. Kl 10-11.45. Bokning: mittlandgarden.se.
- 26/6 KÖPINGSVIK.** Grillkväll vid lekplatsen. Arr: Köping-Egby hbf.
- 26/6 NÄSBY.** Carlas café. Eric Bibb. En internationellt erkänd amerikansk blues- och folksångare, känd för sin varma röst och sitt skickliga gitarrspel. www.carlascafe.se
- 27/6 EGBY SJÖMARKER.** Vandring, kl 18.00. Ta med fika. Arr: Köping-Egby hbf.
- 27/6 HIMMELBERGA.** Utställning med tidigare utställda verk till salu. Lilla hallen. Visas till 16 juli. olandsmuseum.com.
- 27/6 MÖRBYLÅNGA.** Skolmuséet vid busstationen. Kom och återuppliva gamla skolminnen. Fritt inträde. Kl 10-14.
- 27/6 MÖRBYLÅNGA.** Torgdag med försäljning av frukt, grönsaker, ägg och honung m.m. Kl 10-14.

- 27/6 **SOLLIDEN.** Invigning av Jubileums-trädgården samt I stilla dagar.
- 27/6 **TÖRNBOTTEN.** Mittlandsgården. Honungsbiets hemliga liv. Om livet i kupan och en 12 miljoner år lång kärleks historia. Kl 14-15.30. Provsmakning. www.mittlandsgarden.se
- 28/6 **KASTLÖSA.** Lundastugan. Friluftsgudstjänst som kyrkan anordnar. Fika serveras. Kl 10.
- 28/6 **MÖRBYLÅNGA.** Cykla med guide i världsarvet. Kl 16-20. Ca 3,5 mil i maklig takt. 640:- inkl fika, cykelhyra och hjälm. Anmälan olandscykelutyrning.se/guidning.
- 28/6 **MÖRBYLÅNGA.** Hamnen. Musik i sommarkväll. Kl 18-19. Linnéuniversitetets Big Band. Arr: MBL
- 28/6 **NÄSBY.** Carlas café. Nynningen & Dag Vag Nynningen är ett klassiskt svenskt proggband med rötter i 70-talets politiska rock. Gästar gör Dag & Vag, legendariskt svenskt band som blandar reggae, punk och rock. Kl 15. www.carlascafe.se
- 30/6 **BORGHOLM.** Bad, båtar och bränder. Guidad stadsvandring med Ölandsguide Monica Krook. Kl 18-19.15. Förbokning 0702-48 80 75. Arr: ÖG.
- 30/6 **FAGERRÖR.** Böda Skogsjärnväg. Upplev en spännande och varierad natur på tåget från Fagerrör till Trollskogen. www.bosj.se
- 30/6 **TÖRNBOTTEN.** Mittlandsgården. Färsafari. Möt fåren i dess naturliga miljö, lär känna Sveriges största skalbagge, trädens magiska krafter och vattensalamandern. Kl 10-11.45. Bokning: mittlandsgarden.se.

Capellagården

Besök Carl Malmstens skola för konsthantverk, trädgård och byggnadsvård. Butiker, utställning och trädgårdskafé.

capellagarden.se

Nydala Bigård



Våra bin håller det Öländska landskapet levande

nydalabigard.se

JULI

- 1-19/7 GÄRDSLÖSA.** Prästgården. Ofullbordade verk, övergivna verk och felköp. Utställning som är favorit i repris. Alla kan medverka med sådant som aldrig blir klart.
- 1/7 DEGERHAMN.** Guidning på Bergsstigen, med Uno Magnusson. Bygdens industrihistoria med tyngdpunkt på kalktillverkningen. Kl 18. Samling vid parkeringen, Strömmelns gård, Strömgatan.
- 1/7 FAGERRÖR.** Böda Skogsjärnväg. Upplev en spännande och varierad natur på tåget från Fagerrör till Trollskogen. www.bosj.se
- 1/7 HIMMELBERGA.** Barnonsdag kl 14.
- 1/7 TÖRNBOTTEN.** Mittlandsgården. Fårsafari. Möt fåren i dess naturliga miljö, lär känna Sveriges största skalbagge, trädens magiska krafter och vattensalamandern. Kl 10-11.45. Bokning: mittllandgarden.se.
- 2/7 FAGERRÖR.** Böda Skogsjärnväg. Upplev en spännande och varierad natur på tåget från Fagerrör till Trollskogen. www.bosj.se
- 2/7 HIMMELBERGA.** Hantverkstorsdag. Innergården får besök av hantverkare. olandsmuseum.com.
- 2/7 KASTLÖSA.** Kyrkan. Konsert "En sällsynt solist", Jenny Rydeberg, kontrabas, Attila Gracza, flygel. Kl 20.
- 2/7 NÄSBY.** 9 String Band, drums & Horn på Carlas café. En konstellation med stränginstrument, trummor och blås.
- 2/7 TÖRNBOTTEN.** Mittlandsgården. Fårsafari. Möt fåren i dess naturliga miljö, lär känna Sveriges största skalbagge, trädens magiska krafter och vattensalamandern. Kl 10-11.45. Bokning: mittllandgarden.se.
- 3/7 HIMMELBERGA.** Utställning Birgitta Thisell & Kiki Thorén. Lilla Hallen. Visas till 25 juni. olandsmuseum.com.
- 3/7 RUNSTEN.** Musik/grillkväll i Tornlunden. Kl 19. Musikgruppen "Rätta virket" står för musiken. Försäljning av hamburgare/korv. Föranmälan till Lars Jonsson, 070-544 59 92.
- 4/7 BREDSÄTTRA.** Loppis i sockenstugan med skänkta prylar, gammalt och nytt. Öppet 12-16 måndag-lördag under juli. Arr: Bredsättra hbf.
- 4/7 HIMMELBERGA.** Utställning Micael Johansson. Svinhuset. Visas till 26 juli. olandsmuseum.com.
- 4/7 MÖRBYLÅNGA.** Skolmuséet vid busstationen. Kom och återuppliva gamla skolminnen. Fritt inträde. Kl 10-14. Arr: Mörbylånga hbf.
- 4/7 MÖRBYLÅNGA.** Torgdag med försäljning av frukt, grönsaker, ägg och honung m.m. Kl 10-14.
- 4/7 NÄSBY.** SunYears på Carlas café. SunYears är ett projekt av Peter Morén (från Peter Bjorn and John), med fokus på melodisk pop och starka låtar. www.carlascafe.se
- 4/7 VENTLINGE.** Sommarmöte i kyrkan kl 14. Bokrelease En väv av verklighet, dikter av Anna Rydstedt. Filmvisning Anna Rydstedts dikter inspirerar. CD-release Och jorden far hem. Arr: Ann Rydstedsällskapet.
- 4/7 TROLLSKOGEN.** "Nattlys" med Pav Johnsson. Kl.21, Brandområdet Böda kusten Östra, avgift, anmälan www.natu.rumtrollskogen.se
- 5/7 FOLKESLUNDA.** Byvandring m Ann-Charlotte Magnusson. Samling vid smedjan kl 18. Ta med fika. Avgift 50 kr. Arr: Långlöt hbf.
- 5/7 MÖRBYLÅNGA.** Musik i sommarkväll. Hamnen. Kl 18-19. The Rockets. Arr: MBL

- 5/7 **MÖRBYLÅNGA.** Cykla med guide i världsarvet. Kl 16-20. Ca 3,5 mil i maktlig takt. 640:- inkl fika, cykelhyra och hjälm. Anmälan olandscykelut hyring.se/guidning.
- 5/7 **SEGERSTAD.** Vernissage J.A.G.S museum kl 14. ”Skissernas kulturpark”, skulpturpark på platser utomhus presenteras inomhus. Nutida träskulpturer av internationella deltagare. www.surpriselab.com, jagsmuseum.se
- 5/7 **TÖRNBOTTEN.** Mittlandsgården. Matvandring genom naturbetesmarker till ett uppdukad bord under ekens krona. Kl 10.30-14. Bokning: info@visitkalmaroland.com.
- 7/7 **BORGHOLM.** Bad, båtar och bränder. Guidad stadsvandring med Ölandsguide Monica Krook. Kl 18-19.15. Förbokning 0702-48 80 75.
- 7/7 **FAGERRÖR.** Böda Skogsjärnväg. Upplev en spännande och varierad natur på tåget från Fagerrör till Trollskogen. www.bosj.se
- 7/7 **HULTERSTAD.** Kyrkan. Konsert. Cecilia Lindwall m fl tolkar Edith Piaff. Kl 19.
- 7/7 **MÖRBYLÅNGA.** Hembygdseftermiddag kl 10-14. Repslageri visas kl 14.30. Folkmusikunderhållning kl 15. Enkel kaffeservering. Hembygdsgården. Arr: Mörbylånga hbf.
- 7/7 **TÖRNBOTTEN.** Mittlandsgården. Fårsafari. Möt fåren i dess naturliga miljö, lär känna Sveriges största skalbagge, trädens magiska krafter och vattensalamandern. Kl 10-11.45. Bokning: mittllandgarden.se.
- 7/7 **VICKLEBY.** Matvandring på Alvaret – ett potpurri av smaker. Följ med på en färgrik matvandring ut på det mytomspunna Stora Alvaret. Ca 4 km. Kl 11-15.30. Förbokning. visitkalmaroland.com.



Ölands Bank 

**Välj en bank
med ett hjärta
som klappar
för Öland**



Läs om vårt hållbarhetsarbete på
www.olandsbank.se/hallbarhet

- 8/7 DEGERHAMN.** Guidning på Bergsstigen, med Uno Magnusson. Bygdens industrihistoria med tyngdpunkt på kalktillverkningen. Kl 18. Samling vid parkeringen, Strömmelns gård.
- 8/7 FAGERRÖR.** Böda Skogsjärnväg. Upplev en spännande och varierad natur på tåget från Fagerrör till Trollskogen. www.bosj.se
- 8/7 HIMMELBERGA.** Barnonsdag kl 14.
- 8/7 TÖRNBOTTEN.** Mittlandsgården. Fårsafari. Möt fåren i dess naturliga miljö, lär känna Sveriges största skalbagge, trädens magiska krafter och vattensalamandern. Kl 10-11.45. Bokning: mittlandsgarden.se
- 9/7 BORGHOLM.** Bad, båtar och bränder. Guidad stadsvandring med Ölandsguide Monica Krook. Kl 10-11.15. Förbokning 0702-48 80 75.
- 9/7 FAGERRÖR.** Böda Skogsjärnväg. Upplev en spännande och varierad natur på tåget från Fagerrör till Trollskogen. www.bosj.se
- 9/7 HIMMELBERGA.** Hantverkstorsdag. Innergården får besök av hantverkare. olandsmuseum.com.
- 9/7 KASTLÖSA.** Vi letar efter dagfjärilar och bin. kl 10-13. Samling vid Penåsa P-plats. Kastlösa Hbf i samverkan med Ölands Naturskyddsförening.
- 9/7 KASTLÖSA.** Kyrkan. Konsert. Eleonora Svanström, cello, Albert Dahlöf, flygel. Kl 20.
- 9/7 STENKUSTEN.** Matvandring i skumtimmens landskap. En vandring där hav, kalksten och öländska smaker möts. Här finns Nordens enda skurkvarn, övergivna stenbrott och spännande historier om den öländska kalkstenen och havet. Ca 3 km. Kl 12-16. Bokning: visitkalmaroland.com.
- 9/7 TÖRNBOTTEN.** Mittlandsgården. Fårsafari. Möt fåren i dess naturliga miljö, lär känna Sveriges största skalbagge, trädens magiska krafter och vattensalamandern. Kl 10-11.45. Bokning: mittlandsgarden.se.
- 9/7 ÅS.** Kyrkan. Konsert m Kantorns Kapell, folkmusikgrupp som spelar äldre folkmusik från Småland och Öland. Kl 19.
- 10/7 NÄSBY.** Weibenfalk på Carlas café. Weibenfalk är en svensk rock/pop-artist med personliga texter och melodiska låtar. www.carlascafe.se
- 10/7 RÄPPLINGE.** Sommarmarknad i Räpplingegårdens trädgård kl 11-15. Kontakt I Liljedahl 0701-54 75 04. Arr: Räpplinge hbf.
- 11-13/7 BORGHOLM.** Victoriapromenaden. Tipspromenad med tio frågor om kungahuset som pågår den 11-13 juli. Deltagaravgiften går oavkortat till Kronprinsessan Victorias fond. Start Borgholms torg, genom Slottsskogen och mål Kaffetorget, Solliden. Kl 11-16.
- 11-12/7 GLÖMMINGE.** Marknadsdagar med loppis och hantverk. Kl 10-16. Glömminge föreningshus.
- 11/7 MÖRBYLÅNGA.** Skolmuséet vid busstationen. Kom och återuppliva gamla skolminnen. Fritt inträde. Kl 10-14. Arr: Mörbylånga hbf.
- 11/7 MÖRBYLÅNGA.** Torgdag med försäljning av frukt, grönsaker, ägg och honung m.m. Kl 10-14.
- 12/7 KALKSTAD.** Ängens dag. Slättergille i Rune Jons äng. Medtag fika, lie och räfsa. Underhållning Lilla Orkestern. Samverkan med Ölands naturskyddsförening. Arr: Torslunda hbf.
- 12/7 KÖPINGSVIK.** Matvandring på kusliga klinten. Vi vandrar samtidigt som vi väcker liv i sägner och myter. Bokning info@visitkalmaroland.com.

- 12/7 **MÖRBYLÅNGA.** Cykla med guide i världsarvet. Kl 16-20. Ca 3,5 mil i maktig takt. 640:- inkl fika, cykelhyra och hjälm. Anmälan olandscykelutyrning.se/guidning.
- 12/7 **MÖRBYLÅNGA.** Musik i sommarkväll. Hamnen kl 18-19. Nordic Sisters. Arr: MBL.
- 12/7 **TORSLUNDA.** Kyrkan. Bach på svenska, Gunnar Idenstam, organist och Lisa Rydberg, violinist. Kl 18.
- 13/7 **KASTLÖSA.** Byloppis vid Kastlösa skola. Våffelservering, försäljare av allt och mera därtill. Kl 10-15.
- 13/7 **KASTLÖSA.** En upplevelsedag på Alvaret för hela familjen. Traktor och vagn till Penåsa, naturstig, naturbingo, tävlingar, korvgrillning m.m. Kl 10-14. Arr: Friluftsförbundet.
- 14/7 **FAGERRÖR.** Böda Skogsjärnväg. Upplev en spännande och varierad natur på tåget från Fagerrör till Trollskogen. www.bosj.se
- 14/7 **SOLLIDEN.** Kronprinsessan Victorias födelsedag. Firandet inleds på Sollidens slott med att Kungaparet och Kronprinsessparet kommer ut till rundeln framför slottet vid kl. 15.50. Allmänheten ges möjlighet att, tillsammans med Kungen och Borgholms kulturskolas barnkör, sjunga för Kronprinsessan. Kronprinsessfamiljen färdas därefter med hästkortege genom Borgholm till Borgholms slottsruin. Kl. 16.00 går kortegen från Sollidens slott till Borgholms slott.
- 14/7 **TÖRNBOTTEN.** Mittlandsgården. Färsafari. Möt fåren i dess naturliga miljö, lär känna Sveriges största skalbagge, trädens magiska krafter och vattensalamandern. Kl 10-11.45. Bokning: mittllandgarden.se.
- 15/7 **FAGERRÖR.** Böda Skogsjärnväg. Upplev en spännande och varierad natur på tåget från Fagerrör till Trollskogen. www.bosj.se

Mörbylånga

blomstrar och ler!

Välkommen till scenen intill Mörbylånga Hamn!
Musik i sommarkväll klockan 18.00-19.00.
Inomhus vid regn.

- 28 juni** Linnéuniversitetets Big Band
5 juli The Rockets
12 juli Nordic Sisters (Annika Fehling, Maria Blom och Saga "Starur" Björling)
19 juli Lasse Trofasts orkester
26 juli Mollie Minott
2 augusti 9 String Band Drums and Horn

Frivilligt inträde.

Dessutom ordnar vi Bakluckeloppis på Sjöbacken (Hamngatan) den 30 juli, klockan 10-15. Anmälan till Sonia Karlsson, 073-514 58 41 senast den 25 juli.

BIO - aulan

MÖRBYLÅNGA



Vår- & sommarbio

PROGRAM OCH INFO
SE.BIOAULAN.SE

- 15/7 **HIMMELSBERGA.** Barnonsdag kl 14.
- 15/7 **NÄSBY.** Anastasia tolkar Alf Robertson på Carlas café. Anastasia Grivogianis tolkar den folkkäre svenske vissångaren Alf Robertsson i en hyllningskonsert. www.carlascafe.se
- 15/7 **SÖDRA MÖCKLEBY.** Byvandring med Laila Rickardsson. Kl 18. Samling Alunskolan.
- 15/7 **TÖRNBOTTEN.** Mittlandsgården. Fårsafari. Möt fåren i dess naturliga miljö, lär känna Sveriges största skalbagge, trädens magiska krafter och vattensalamandern. Kl 10-11.45. Bokning: mittllandgarden.se.
- 15/7 **VICKLEBY.** Kyrkan. Musik & Lyrik. Kl 19.
- 15/7 **VICKLEBY.** Matvandring i världsarvet, Södra Ölands odlingslandskap, är en kortare guidad vandring där du får uppleva det lokala Öland. Kl 12-14.30. Förbokning. visitkalmaroland.com.
- 16/7 **BORGHOLM.** Bad, båtar och bränder. Guidad stadsvandring med Ölandsguide Monica Krook. Kl 10-11.15. Förbokning 0702-48 80 75.
- 16/7 **FAGERRÖR.** Böda Skogsjärnväg. Upplev en spännande och varierad natur på tåget från Fagerrör till Trollskogen. www.bosj.se
- 16/7 **GÄRDSLÖSA.** Prästgården. De öländska litterära sällskapens dag. Kl 14 håller företrädare för de tre sällskapen korta föredrag. Bokförsäljning. De tre sällskapen är Sällskapet Erik Johan Stagneliis vänner, Anna Rydstedsällskapet, Margit Friberg-sällskapet.
- 16/7 **HIMMELSBERGA.** Hantverkstorsdag. Innergården får besök av hantverkare.
- 16/7 **KASTLÖSA.** Kyrkan. Musik i sommarkväll med Trio Espresso. Margareta Melz, sopran, Anna Steirud, flöjt, Attila Gracza, flygel. Kl 20.
- 16/7 **MÖRBYLÅNGA.** Kaffeservering och loppis i samband med Mörbylånga marknad. Hembygdsgården. Arr: Mörbylånga hbf.
- 16/7 **TÖRNBOTTEN.** Mittlandsgården. Fårsafari. Möt fåren i dess naturliga miljö, lär känna Sveriges största skalbagge, trädens magiska krafter och vattensalamandern. Kl 10-11.45. Bokning: mittllandgarden.se.
- 16/7 **VICKLEBY.** Matvandring på Alvarret i skymningen. En kortare matvandring där du får uppleva öländska smaker med berättelser och skrönor. Vandringen utgår från konstnärsbyn Vickleby. Kl 18-20.30. Bokning: visitkalmaroland.com
- 17/7 **RUNSTEN.** Musik/grillkväll i Tornlunden. Kl 19. Musikgruppen "Halligalli Hillibillys Nine String Band" står för musiken. Försäljning av hamburgare/korv. Föranmälan till Lars Jonsson, 070-544 59 92.
- 18-19/7 **GLÖMMINGE.** Marknadsdagar med loppis och hantverk. Kl 10-16. Glömminge föreningshus.
- 18/7 **HIMMELSBERGA.** Utställning Grafik99/Bildverket. Lilla Hallen. Visas till 30 juli.
- 18/7 **JÄMJÖ.** Sommarauktion på hembygdsgården. Kl 11. Visning fr kl 10.
- 18/7 **KASTLÖSA.** Kulturkvarnen. Bruna böns dag. Bönor, grönsaker, loppmarknad, godis, betong, trädgårdskonst, smycken. Mat. Musikunderhållning m Samuel Wilén. Kl 10-17.
- 18/7 **MÖRBYLÅNGA.** Skolmuséet vid busstationen. Kom och återuppliva gamla skolminnen. Fritt inträde. Kl 10-14. Arr: Mörbylånga hbf.
- 18/7 **MÖRBYLÅNGA.** Torgdag med försäljning av frukt, grönsaker, ägg och honung m.m. Kl 10-14.

- 18/7 STENKUSTEN.** Matvandring i skumtimmens landskap. Hav, kalksten och öländska smaker möts. Vandra längs havet och njut av naturen och de öländska smakerna. Ca 3 km, kl 12-16. Bokning: visitkalmaroland.com.
- 19/7 GILLBERGA.** 4,6 miljarder år på 60 minuter. Gillberga Natur- och Kultur brott. Kl 11-12. Bokning: www.myaoland.se.
- 19/7 HIMMELSBERGA.** Öland-Amerikadagen. Kl 13. Musik och högtidstal, info om släktforskning. Släktforskare på plats.
- 19/7 KÖPINGSVIK.** Matvandring på kusliga klinten. Vi vandrar på historisk mark präglad av väder och vind samtidigt som vi väcker liv i sägner och myter. Bokning www.visitkalmaroland.com.
- 19/7 MÖRBYLÅNGA.** Cykla med guide i världsarvet. Kl 16-20. Ca 3,5 mil i maklig takt. 640:- inkl fika, cykelhyra och hjälm. Anmälan olandscykeluthyrning.se/guidning.
- 19/7 MÖRBYLÅNGA.** Musik i sommarkväll. Hamnen kl 18-19. Lasse Trofasts orkester. Arr: MBL
- 20-26/7 EKETORPS BORG.** Järnåldersvecka och borgen gästas av Centuria Svionum som visar och berättar om den romerska armén och det romerska i nflytandet under järnåldern. Uttaharjar som återskapar Vendeltiden med dess hantverk och fynd kommer också och gästar borgen. Öppettider 10-17. Information och datum se eketorpsborg.se.
- 20/7 LÅNGE ERIK.** Konsert med Robert Wells. Insläpp 17.30. Biljetter: tickster.com
- 21/7 ALVARET.** Matvandring på Alvaret – en potpurri av smaker. En gastronomisk vandring utöver det vanliga. För dig som älskar ost och är nyfiken på öns delikatesser och kultur. Kl 11-15.30. Bokning: visitkalmaroland.com

ÖLANDS SKÖRDEFEST

23-27 SEPTEMBER 2026
INVIGNING I LÖT 23/9 kl 18.00

140 KM

Upplev södra Öland

Vandringsleder genom världsarvet

FOTO: ALEXANDER HÅLL

Världsarvet Södra Öland

sodraoland.com

KASTLÖSA HEMBYGDSFÖRENING

Följ oss på vår hemsida för att få veta allt om det som händer i sommar. Vid Lundastugan och på andra platser.

www.hembygd.se/kastlosa

- 21/7 **BORGHOLM.** Bad, båtar och bränder. Guidad stadsvandring med Ölandsguide Monica Krook. Kl 18-19.15. Förbokning 0702-48 80 75.
- 21/7 **FAGERRÖR.** Böda Skogsjärnväg. Upplev en spännande och varierad natur på tåget från Fagerrör till Trollskogen. www.bosj.se
- 21/7 **KASTLÖSA.** Vi letar efter nattfjärilar i mörkret med hjälp av belysning. Kl 21- 23. Samling vid Kastlösa skola. Ta gärna med egen lupp! Kastlösa Hbf i samverkan med Ölands Naturskyddsförening.
- 21/7 **TÖRNBOTTEN.** Mittlandsgården. Fårsafari. Möt fåren i dess naturliga miljö, lär känna Sveriges största skalbagge, trädens magiska krafter och vattensalamandern. Kl 10-11.45. Bokning: mittlandgarden.se.
- 22/7 **ALGUTSRUM.** Kyrkan. Konsert: Som en fågel. Leonard Cohen på svenska. Inträde vid entrén. Kl 19. Info: www.janeriklundqvist.com.
- 22/7 **FAGERRÖR.** Böda Skogsjärnväg. Upplev en spännande och varierad natur på tåget från Fagerrör till Trollskogen. www.bosj.se
- 22/7-9/8 **GÄRDSLÖSA.** Blå brodöser visar Vårt Öland. Gärdslösa prästgård.
- 22/7 **HIMMELBERGA.** Barnonsdag kl 14.
- 22/7 **NÄSBY.** Isak Benjamin på Carlas café. Isak är lillebror till First Aid Kit-systrarna. www.carlascafe.se.
- 22/7 **SANDBY BORG.** Familjedag kl 11-15. Lekar, spel, kläder från järnåldern. Pilbågsskytte. Prova hjälm och brynja. Ta med fika. Familjeguidningar kl 12 och kl 14. Fri entré. Ingen föranmälan. Arr: Sandby borgs vänner i samarbete med Kalmar läns Museum och Folkuniversitetet.
- 22/7 **SANDBY.** Kyrkan. Konsert. Patrik Arthursson, Maja Arthursson och Christer Svensson. Kl 19.
- 22/7 **TÖRNBOTTEN.** Mittlandsgården. Fårsafari. Möt fåren i dess naturliga miljö, lär känna Sveriges största skalbagge, trädens magiska krafter och vattensalamandern. Kl 10-11.45. Bokning: mittlandgarden.se.
- 22/7 **VENTLINGE.** Paula Henriksson talar om Öland, tid och landskap utifrån sin bok Poesi och geografi i människans tid. Om Anna Rydseth, Lennart Sjögren och Göran Sonnevi. Samling vid Ventlinge kyrka kl 18.
- 23/7 **BORGHOLM.** Bad, båtar och bränder. Guidad stadsvandring med Ölandsguide Monica Krook. Kl 10-11.15. Förbokning 0702-48 80 75.
- 23/7 **FAGERRÖR.** Böda Skogsjärnväg. Upplev en spännande och varierad natur på tåget från Fagerrör till Trollskogen. www.bosj.se
- 23/7 **GILLBERGA.** Fossilskola i Gillberga Natur- och Kulturbrott. Kl 10, 12 och 14. Bokning: www.myaoland..
- 23/7 **HIMMELBERGA.** Hantverkstorsdag. Innergården får besök av hantverkare.
- 23/7 **HIMMELBERGA.** Hembygdsföreningarna i Långlöt, N Möckleby och Runsten berättar om vad järnvägen betydde i dessa tre socknar. Kl 14.
- 23/7 **HULTERSTAD.** Kyrkan. Konsert: Som en fågel. Leonard Cohen på svenska. Inträde vid entrén. Kl 19. Info: www.janeriklundqvist.com.
- 23/7 **STENKUSTEN.** Matvandring i skumtimmens landskap. En vandring där hav, kalksten och öländska smaker möts. Vandra längs havet och njut av naturen och de öländska smakerna. Här finns Nordens enda skurkvarn, övergivna stenbrott och spännande historier om den öländska kalkstenen och havet. Ca 3 km. Kl 12-16. Bokning: visitkalmaroland.com.

- 23/7 **TÖRNBOTTEN.** Mittlandsgården. Skogsbad i Mittlandsskogen. Upptäck stillheten och naturens närvaro under ett guidat skogsbad. Mittlandsgården. Kl 17.30-20.30. Bokning: mittlandsgarden.se.
- 24/7 **HIMMELSBERGA.** Litteraturfestival kl 10-16. Författarframträdanden, bokbord och bokförsäljning. Biljetter: www.nortice.se
- 24/7 **NÄSBY.** Blue Benders på Carlas café. Ett svenskt band som spelar svängig blues med inslag av funk och soul, kända för sina energiska liveframträdanden. www.carlascafe.se
- 25/7 **GILLBERGA.** Fossilskola i Gillberga Natur- och Kulturbrott. Kl 10, 12 och 14. Bokning: www.myaoland.
- 25/7 **MÖRBYLÅNGA.** Skolmuséet vid busstationen. Kom och återuppliva gamla skolminnen. Fritt inträde. Kl 10-14. Arr: Mörbylånga hbf.
- 25/7 **MÖRBYLÅNGA.** Torgdag med försäljning av frukt, grönsaker, ägg och honung m.m. Kl 10-14.
- 25/7 **NORRA BÄCK.** Byvandring. Byn är bland annat känd för den kulturkyddade gården Jöns-Lasses. Lennart Nilsson guidar och berättar. Kl 13.
- 25/7 **RÄPPLINGE.** Kvarnfest i Räppplingegårdens trädgård kl 18.30 till sent. Arr: Räpplinge hbf.
- 25/7 **VICKLEBY.** Matvandring med öländska smaker i världsarvet. En kortare guidad vandring där du får uppleva det lokal Öland på riktigt. Turen startar i konstnärsbyn Vickleby. Kl 12-14.30. Bokning: visitkalmaroland.com
- 26/7 **KÖPINGSVIK.** Matvandring på kusliga klinten. Vi vandrar på historisk mark präglad av väder och vind samtidigt som vi väcker liv i sägner och myter. I år gör vi vandringarna i skymningslandet då solen står lågt. Bokning info@visitkalmaroland.com.

SKÄFTEKÄRR
FOSSILMUSEUM
(Naturhistoriskt museum, 10-årsjubileum)
"Öland och livets tidiga historia"

Urtid - istid
Prehistoric Time - Ice Age
Urzeit - Eiszeit

Fossil
Meteoriter
Kristaller
Stenar
Minishep



Ullhårig Mammutbaby
Sibirien, 42 000 år

Trofast från Öland
500 miljoner år



Meteorit 4600 milj år



Megalothen (haj)
USA, 10 milj. år




2026 - Öppet 22 juni - 21 aug, månd-fred kl 12-17
Övriga tider, vänligen ring! **Other times, please call!**
(Guidning och visning för grupper, skolor & föreningar året runt, vänligen ring!)

www.fossiloland.se
Gösta Toreld 070-685 45 98
Museum: Vuxna 50 kr, barn 25 kr (6-15år)




Skäftekärr Arkeologiska
Friluftsmuseum



Järnåldern
-närmare än du tror

Öppet i sommar mån - fre
skaftekarr.se

- 26/7 **MÖRBYLÅNGA.** Cykla med guide i världsarvet. Kl 16-20. Ca 3,5 mil i maktlig takt. 640:- inkl fika, cykelhyra och hjälm. Anmälan olandscykelut-hyrning.se/guidning.
- 26/7 **NÄSBY.** Timo Räisänen på Carlas café. Svensk artist och låtskrivare känd för sin poplåtar. www.carlascafe.se.
- 26/7 **SOLLIDEN.** Entusiastfordon-utställning. Kl 10. Upp emot 500 fordon deltar varje år. Det blir allt från Trabant, gamla lastbilar och mopeder till amerikanare och sportbilar. Dessutom drar vi igång gamla stationära motorer.
- 26/7 **TRIBERGA.** Byar och alvar i Världsarvet. Lär dig mer om Ölands historia och geologi, om alvaret och folket som bodde där. Kl 15-19. Samling P-platsen norr om byn, mitt emot Triborga mosse. Anmälan Carina Adolffson-Elgestam, 070-323 65 93.
- 27/7 **TÖRNBOTTEN.** Mittlandsgården. Fårsafari. Möt fåren i dess naturliga miljö, lär känna Sveriges största skalbagge, trädens magiska krafter och vattensalamandern. Kl 10-11.45. Bokning: mittllandgarden.se.
- 28/7 **BORGHOLM.** Bad, båtar och bränder. Guidad stadsvandring med Ölandsguide Monica Krook. Kl 18-19.15. Förbokning 0702-48 80 75.
- 28/7 **FAGERRÖR.** Böda Skogsjärnväg. Upplev en spännande och varierad natur på tåget från Fagerrör till Trollskogen. www.bosj.se.
- 28/7 **KÄLLA.** Kalkstenstemplet i Källa. Här visar väggarna om 1000-årig historia. Kl 19-20.30. www.myaoland.se.
- 28/7 **TÖRNBOTTEN.** Mittlandsgården. Fårsafari. Möt fåren i dess naturliga miljö, lär känna Sveriges största skalbagge, trädens magiska krafter och vattensalamandern. Kl 10-11.45. Bokning: mittllandgarden.se.
- 29/7 **FAGERRÖR.** Böda Skogsjärnväg. Upplev en spännande och varierad natur på tåget från Fagerrör till Trollskogen. www.bosj.se.
- 29/7 **HIMMELBERGA.** Barnonsdag kl 14.
- 29/7 **KASTLÖSA.** Sommarkväll i Lundastugan. Öländsk poesi och musik. Berättelser om Albert Eriksson och durspel. Arr: Kastlösa hbf.
- 29/7 **KOLSTAD.** Byvandring, kaffeservering, kl 18.00.
- 30/7 **SEBY LÄGE.** Skådarskola: vadarfåglar. Kl 17-19. Bokning: naturumottenby.se.
- 29/7 **SÖDRA MÖCKLEBY.** Byvandring med Laila Rickardsson. Kl 18. Samling Alunskolan.
- 29/7 **TÖRNBOTTEN.** Mittlandsgården. Fårsafari. Möt fåren i dess naturliga miljö, lär känna Sveriges största skalbagge, trädens magiska krafter och vattensalamandern. Kl 10-11.45. Bokning: mittllandgarden.se.
- 30/7 **BORGHOLM.** Bad, båtar och bränder. Guidad stadsvandring med Ölandsguide Monica Krook. Kl 10-11.15. Förbokning 0702-48 80 75.
- 30/7 **FAGERRÖR.** Böda Skogsjärnväg. Upplev en spännande och varierad natur på tåget från Fagerrör till Trollskogen. www.bosj.se.
- 30/7 **HIMMELBERGA.** Hantverkstorsdag. Innergården får besök av hantverkare
- 30/7 **JORDHAMN/STENKUSTEN.** Guidad vandring läng Stenkustens klint och kalkbrott, en av Ölands vackraste kuststräckor. Kl 15-19, ca 6 km. Samling vid Jordhamn. Förbokning 0702-48 80 75.
- 30/7 **KASTLÖSA.** Kyrkan. Orgelkonsert med Marcus Alvgrim. Kl 20.

- 30/7 **MÖRBYLÅNGA.** Bakluckeloppis på Sjöbacken (Hamngatan) kl 10-15. Arr: Mörbylånga blomstrar och ler.
- 30/7 **NORRA MÖCKLEBY.** Kyrkan. Konsert m Mikael Brorsson, accordeon, Alexandra Brorsson, sång och violin. Kl 19.
- 30/7 **NÄSBY.** Ebbot Lundberg på Carlas café. Känd som frontman i The Sountrack of our lives. www.carlascafe.se
- 30/7 **TÖRNBOTTEN.** Mittlandsgården. Fårsafari. Möt fåren i dess naturliga miljö, lär känna Sveriges största skalbagge, trädens magiska krafter och vattensalamandern. Kl 10-11.45. Bokning: mittlandsgarden.se.
- 31/7 **NÄSBY.** Billy Momo på Carls café. Sexmannaband som kör lite dark country rock, americana med släng av gospel. ”Ett gäng från Stockholm, sjukt svängiga”.

AUGUSTI

- 1/8 **HIMMELBERGA.** Folkmusikdag. Musiken fyller gårdarna under dagen.
- 1/8 **HIMMELBERGA.** Utställning Keiko Anagrus. Lilla Hallen. Visas till 13 augusti. Utställning Jessica Jämting. Svinhuset. Visas till 16 augusti.
- 1/8 **MÖRBYLÅNGA.** Skolmuséet vid busstationen. Kom och återuppliva gamla skolminnen. Fritt inträde. Kl 10-14. Arr: Mörbylånga hbf.
- 1/8 **MÖRBYLÅNGA.** Torgdag med försäljning av frukt, grönsaker, ägg och honung m.m. Kl 10-14.
- 2/8 **KÖPINGSVIK.** Matvandring på kusliga klinten. Vi vandrar på historisk mark präglad av väder och vind samtidigt som vi väcker liv i sägner och myter. Bokning info@visitkalmaroland.com.



Sällskapet
Erik Johan Stagnelius
vänner

Hälsa på i Stagnelius' barndomshem
Gärdslösa prästgård. Öppet varje dag kl 12-16.
Stagneliusstig i vacker terräng med poesi under
vandringen.

www.stagnelius.com / ejs@gmail.com

Vill du bli medlem?

För 100,- om året får du:

- medlemsbrev 4-5 ggr om året
- unika guidningar
- utfärd med internationellt kända guider
- unika föreläsningar
- möjlighet att ta del av stipendier

Följ oss på:
Facebook "Sandby borgs vänner"
hemsidan www.sandbyborgsvanner.se
Mail: sandbyborgsvanner@gmail.com

Stadgar §1: Föreningen har som ändamål att tillgängliggöra, vårda och fördjupa sig i Sandby borg på sydöstra Öland, samt med särskilt mål att sprida kunskap om och intresse för Ölands rika förflutna.

- 2/8 MÖRBYLÅNGA.** Musik i sommarkväll. Kl 18-19. 9 String Band Drums and Horn. Arr: MBL
- 2/8 MÖRBYLÅNGA.** Cykla med guide i världsarvet. Kl 16-20. Ca 3,5 mil i maklig takt. 640:- inkl fika, cykelhyra och hjälm. Anmälan olandscykelutyrning.se/guidning.
- 3/8 NÄSBY.** Ale Möller Trio på Carlas café. En av Sveriges mest kända folkmusiker, multiinstrumentalist och kompositör. Hans trio bjuder på nyskapande världsmusik.
- 4/8 FAGERRÖR.** Böda Skogsjärnväg. Upplev en spännande och varierad natur på tåget från Fagerrör till Trollskogen. www.bosj.se
- 4/8 KÄLLA.** Kalkstenstemplet i Källa. Här viskar väggarna om 1000-årig historia. Kl 19-20.30. Förbokning www.myaoland.se.
- 4/8 MÖRBYLÅNGA.** Cafékväll med bildvisning. Gamla bilder från köpingen och socknen i storbild. Hembygdsgården, Köpmangatan 7. Arr: Mörbylånga hbf.
- 4/8 TÖRNBOTTEN.** Mittlandsgården. Fårsafari. Möt fåren i dess naturliga miljö, lär känna Sveriges största skalbagge, trädens magiska krafter och vattensalamandern. Kl 10-11.45. Bokning: mittlångdargden.se.
- 5/8 BORGHOLM.** Guidad vandring i Borgholms stad och slott. Upplev Borgholm med nya ögon. Kl 13-17, ca 6 km. Samling Societetsparken. Förbokning 0702-48 80 75.
- 5/8 FAGERRÖR.** Böda Skogsjärnväg. Upplev en spännande och varierad natur på tåget från Fagerrör till Trollskogen. www.bosj.se
- 5/8 HIMMELBERGA.** Barnonsdag kl 14.
- 5/8 TÖRNBOTTEN.** Fårsafari. Möt fåren i dess naturliga miljö, lär känna Sveriges största skalbagge, trädens magiska krafter och vattensalamandern. Kl 10-11.45. 100:-/person över 2 år.
- 6/8 FAGERRÖR.** Böda Skogsjärnväg. Upplev en spännande och varierad natur på tåget från Fagerrör till Trollskogen. www.bosj.se
- 6/8 SEGERSTAD FYR.** Sommarsträck i kvällsljus, med Christian Cederroth. Kl 19.30-skymning. Bokning: naturumottenby.se.
- 6/8 TÖRNBOTTEN.** Fårsafari. Möt fåren i dess naturliga miljö, lär känna Sveriges största skalbagge, trädens magiska krafter och vattensalamandern. Kl 10-11.45. 100:-/person över 2 år.
- 7/8 NÄSBY.** Hannah Aldridge & Lachlan Bryan. En hyllad americana-artist med en twist av rock och dark country som har spelat hos Carlas flera gånger. www.carlascafe.se
- 8/8 MÖCKELMOSEN.** Alvarväxter och kars. Hur kan växter leva i den mest utsatta miljön? Världsarvet, geologi, botanik, historia. c Kl 14-16. Anmälan Eva Åkerstedt, tel 0703-56 56 17.
- 9/8 KÖPINGSVIK.** Vingvänderdag vid Klintakvarnen, kl 14.00. Ta med fika. Arr: Köping-Egby hbf.
- 9/8 KÖPINGSVIK.** Matvandring på kusliga klinten. Vi väcker liv i sägner och myter. I år gör vi vandringarna i skymningslandet då solen står lågt och vad som helst kan hända. Bokning info@visitikalmaroland.com
- 9/8 MÖRBYLÅNGA.** Cykla med guide i världsarvet. Kl 16-20. Ca 3,5 mil i maklig takt. 640:- inkl fika, cykelhyra och hjälm. Anmälan olandscykelutyrning.se/guidning.

9/8 TRIBERGA. Byar och alvar i Världsarvet. Lär dig mer om Ölands historia och geologi, om alvaret och folket som bodde där. Kl 15-19. Samling P-platsen norr om byn, mitt emot Triberga mosse. Anmälan Ann Alvelid, 070-256 31 03.

11/8 FAGERRÖR. Böda Skogsjärnväg. Upplev en spännande och varierad natur på tåget från Fagerrör till Trollskogen. www.bosj.se

11/8 KÄLLA. Kalkstenstemplet i Källa. Här viskar väggarna om 1000-årig historia. Kl 19-20.30. Förbokning www.myaoland.se.

12/8 FAGERRÖR. Böda Skogsjärnväg. Upplev en spännande och varierad natur på tåget från Fagerrör till Trollskogen. www.bosj.se

12-23/8 GÄRDSLÖSA. Karin Nilsson visar sitt hantverk och sina verk i sten. Gärdslösa prästgård.

12/8 HIMMELBERGA. Barnonsdag kl 14.

13/8 FAGERRÖR. Böda Skogsjärnväg. Upplev en spännande och varierad natur på tåget från Fagerrör till Trollskogen. www.bosj.se

13/8 NÄSBY. Lamine Cissokho & Mariaa Siga. Världsmusikartisten Lamine, känd för sitt koraspel, kommer tillsammans med gitarristen och sångerskan Maria Siga från Senegal. www.carlascafe.se

13/8 RUNSTEN. Tipspromenad i Grindmossen, Vanserums malm. Kl 18. Servering m våfflor, kaffe odricka. Ta med penna och något att sitta på. Begränsade parkeringsmöjligheter, ta gärna cykeln.

13/8 TÖRNBOTTEN. Honungsbiets hemliga liv. Om livet i kupan och en 12 miljoner år lång kärlekshistoria. Mittlandsgården. Kl 15-16.30. Bokning: mittlandsgarden.se.



DIN EGEN VÅG BÖRJAR PÅ ÖLANDS FOLKHÖGSKOLA

Ägna ett år åt design, dokumentärfilm, byggnadsvärd, konst, skrivande eller scenkonst. Du kan också läsa in behörighet till högre utbildning. Kurserna är gratis. Läs mer och ansök på olandsfolkhogskola.se!

Region Östergötland ÖLANDS FOLKHÖGSKOLA



Svensk ull
Naturmaterial

ULLCENTRUM
ÖLAND

Byrumsvägen 59, Löttorp



Ett brett sortiment sommarblommor, kryddor, perenner, buskar, träd och mycket mer i en inspirerande miljö!

Borgholms
Handelsträdgård

Kunskap Kvalité Hållbarhet - Välkommen!
Malmströmsgatan 1, 387 36 Borgholm www.borgholmshandelstradgard.se 0485-101 92



10-årsjubileum
Bruna Bönans Dag

18 juli kl 10-17
Kulturkvarnen i Kastlösa

Marknad med matservering, musik med Samuel Wilén. Försäljning av bönor, bröd, honung, trädgårdskonst, betong, fårsinn, böcker, smycken, korb och mycket mer. **Lotteri.**

Arr: Föreningen Kastlösa Framtid

- 15-16/8 DEGERHAMN.** Internationella fyrdagar. Ingrundens fyr är öppen kl 11-16 Visning och historik om fyrväsendet. Arr: Södra Möckleby hbf.
- 15/8 HIMMELBERGA.** Fotoutställning Ängshöken. Lilla Hallen.
- 15/8 STRANDTORP.** Femkamp kl 14-17. Fem kluriga stationer. Arr: Råplinge hbf.
- 15/8 TÖRNBOTTEN.** Landskapets berättelser. Följ med på vandring längs uråldriga vägar. Lär dig "se" landskapets historiska berättelser i växter och djur längs vägen. 260 kr per person. Kl 14-16. Mittlandsgården.
- 16/8 MÖRBYLÅNGA.** Cykla med guide i världsarvet. Kl 16-20. Ca 3,5 mil i maklig takt. 640:- inkl fika, cykelhyra och hjälm. Anmälan olandscykelut hyrning.se/guidning.
- 19/8 RESMO.** Kyrkan. Musik & Lyrik. Kl 19.
- 22/8 BORGHOLM.** Östersjödag. Hamnen. Kl 11-15.
- 22/8 DEGERHAMN.** Guidning på Bergstigen, med Uno Magnusson. Bygdens industrihistoria med tyngdpunkt på kalktillverkningen. Kl 18. Samling vid parkeringen, Strömmelns gård.
- 22/8 HIMMELBERGA.** Utställning Liselotte Järnerup. Svinhuset.
- 22/8 MELLSTABY LUND.** Folkfest för Fred & Klimat kl 13-18. Musik, poesi, allsång, konst m.m.
- 22/8 TÖRNBOTTEN.** Mittlandsgården. Skogsbad i Mittlandsskogen. Upptäck stillheten och naturens närvaro under ett guidat skogsbad. Kl 17.30-20.30. Bokning: mittlandsgarden.se
- 23/8 MÖRBYLÅNGA.** Cykla med guide i världsarvet. Kl 16-20. Ca 3,5 mil i maklig takt. 640:- inkl fika, cykelhyra och hjälm. Anmälan olandscykelut hyrning.se/guidning.

- 28/8 RÄPPLINGE.** Surströmmingsfest i Råplingegården kl 18.30. Anmälan till rapplingehbf@gmail.com. Arr: Råplinge hbf.
- 30/8 MÖRBYLÅNGA.** Cykla med guide i världsarvet. Kl 16-20. Ca 3,5 mil i maklig takt. 640:- inkl fika, cykelhyra och hjälm. Anmälan olandscykelut hyrning.se/guidning.

SEPTEMBER

- 5/9 HIMMELBERGA.** Barnkulturfestival.
- 5/9 HIMMELBERGA.** Hemslojdens dag. Linets redskap – vad finns på Himmelsberga. En familjeaktivitet. Kl 11.
- 5/9 HULTERSTAD.** Byvandring med Catherine Westling. Kl 14-16.
- 5/9 KASTLÖSA.** Under Världsarvs-helgen har Kastlösa Hembygdsförening Öppet hus i Lundastugan med servering av fika. Kl 11-14.
- 5/9 MÖRBYLÅNGA.** Skolmuséet vid busstationen. Kom och återuppliva gamla skolminnen. Fritt inträde. Kl 10-14. Arr: Mörbylånga hbf.
- 5/9 MÖRBYLÅNGA.** Guidad vandring i gamla köpingen. Samling vid brunns-huset på torget. Kl 11. Arr: Mörbylånga hbf.
- 5/9 OTTENBY.** Kulturhistorisk vandring om Ottenbys historia, med Karl-Oskar Erlandsson. Kl 10-12. Samling Södra lundparkeringen. Bokning: naturumottenby.se.
- 5/9 VENTLINGE.** Guidad vandring med Ylva Magnusson på Anna Rydstedtstigen. Samling vid kyrkan. Ta med fika. Föranmälan till Ylva, 076-162 94 31.
- 6/9 MÖRBYLÅNGA.** Cykla med guide i världsarvet. Kl 16-20. Ca 3,5 mil i maklig takt. Anmälan olandscykelut hyrning.se/guidning.



**Resmo
Krukmakeri**

Öppettider:
mån- fre 10-18,
lör- sön 10-15

*Välkommen till vår
verkstad och butik!*

www.resmokrukmakeri.se



Stenåsa

STUGOR & CAMPING

ditt boende i världsarvet

+46 485 440 78 www.stenasa.com



Sommarkvällar i Gårdby
tisdagar 30 juni–28 juli, från kl 17:00

- Aktiviteter för stora och små
- Mat och dryck – fler matställen
- Tipspromenad, start Salong Gårdby
- Hantverk i trädgårdar och bodar

VÄLKOMMEN!



Följ med på en unik tredagars cykeltur fullmatad med arkeologiska och kulturhistoriska upplevelser!
Info och bokning på www.borgsafari.se

**Rösta för naturen
den 13 september.
Följ Naturskyddsföreningens
valkampanj!**

[www.naturskyddsforeningen.se/
kampanj/val2026/](http://www.naturskyddsforeningen.se/kampanj/val2026/)



Naturskyddsföreningen

FORMULERA & PUBLICERA
MARIA GÖTESSON WIELL

Behöver du hjälp med trycksaker av olika slag. Texter, layout, redigering, bildbehandling.

Hör av dig: maria.wiell57@gmail.com.

**Gårdslösa prästgård
- Stagnelius barndomshem**



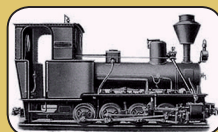
**Stort antikvariat, servering,
utställningar, boende, föredrag,
konserter**

www.gardslosaprestgard.se

- 6/9 TÖRNBOTTEN.** Mittlandsgården. Matvandring i Mittlandet. Vi startar med en vandring genom naturbetesmarker till ett uppdukad bord under ekens krona. Kl 10.30-14. Bokning: visitkalmaroland.com
- 7/9 MÖCKELMOSEN.** Under ytan i världsarvet ligger kalkstenen. Berättelsen om Ölands grund förklarar flora och fauna, ljus och smaker. Samling på parkeringen till Möckelmossen. Anmälan: 070-753 7890. Ann-Charlotte Garhammar. Kl 11-12.
- 11/7 TROLLSKOGEN.** ”Vandra med naturum”. Kl.10. Anmälan www.naturumtrollskogen.se
- 11/9 TÖRNBOTTEN.** Mittlandsgården. Landskapets berättelser. Följ med på vandring längs uråldriga vägar. Lär dig ”se” landskapets historiska berättelser i växter och djur längs vägen. Kl 14-16. Bokning: mittlandsgarden.se
- 12/9 HIMMELBERGA.** Kulturarvsdagen.
- 12/9 KASTLÖSA.** Vi anlägger en kryddträdgård för att gynna våra insekter. Kl 11-14. Samling vid Kastlösa skola. Fika serveras. Kastlösa Hembygdsförening i samverkan med Ölands Naturskyddsförening.
- 12/9 OTTENBY.** Skådarskola: rovfåglar. Kl 10-12. Samling Södra lunden. Bokning: naturumottenby.se.
- 13/9 MÖRBYLÅNGA.** Cykla med guide i världsarvet. Kl 16-20. Ca 3,5 mil i maklig takt. 640:- inkl fika, cykelhyra och hjälm. Anmälan olandscykelutyrning.se/guidning.
- 13/9 OTTENBY.** Ringmärkningens dag. Gratis guidning. Samling utanför naturum. Bokning: naturumottenby.se.
- 14/9 ALGUTSRUM.** Trädgårdshack. Föreläsning av Filip Johansson, GardenR. Kl 18.30. Rydberggården. Info: 070-417 75 53. Arr: SÖT.
- 20/9 FÄRJESTADEN.** Tips- och bingopromenad från Knap Ernsts stuga. Samarbeta med Färjestadens Motion. Fika. Kl 9.30-10.30. Arr: Torslunda hbf.
- 20/9 OTTENBY.** Rovfåglar vid larmtavlan, med Pav Johnsson. Kl 10-12. Samling Kungsgårdsparkeringen. Bokning: naturumottenby.se.
- 24-27/9 HIMMELBERGA.** Samlingsutställning i konsthallen med de konstnärer som har öppna ateljéer runt om på Öland. Hantverkare på plats i husen. Höhoppling för barnen. Veterantraktorklubben på plats under lördagen. Öppet torsdag 11-16, fredag 11-22, lördag 11-19, söndag 11-16.
- 25-27/9 ÖLAND.** Ölands skördefest med mängder av arrangemang över hela Öland, från norr till söder, från öster till väster. Se hemsidan www.skordefesten.nu
- 25-27/9 BORGHOLM.** Fårets dagar och historiskt soldatläger. Tre dagar fyllda med bland annat får som klipps, får som vallas med Border Collie, historiskt uppbyggt soldatläger med renässansklädda deltagare, guidade historiska visningar av slottet, dräktvisning, prova på med hantverk för barn och vuxna. www.borgholmsslott.se
- 26/9 HIMMELBERGA.** Kaffestugan. Om kloka gummor på Öland med Mia Johansson. Kl 18. Anmälan till unikaoland@gmail.com. Mat och fika finns att köpa.
- 26/9 JÄMJÖ.** Kroppkaksservering på hembygdsgården i samband med Ölands skördefest. Kl 11-15.
- 27/9 ISMANTORPS BORG.** Religiosa festivaler i fornborgar. Guidning med Jan-Henrik Fallgren kl 10 (ca 2,5 timma). Ta med fika. Samling på parkeringen. Kostnad 200:-. Föranmälan till Y Bäckström, 076-836 30 35. Arr: Gudrun & Gudrun Kulturodling.

Böda Skogsjärnväg

Upplev en spännande och varierad natur
på tåget från Fagerrör till Trollskogen.



Trafikdagar och tider.
se hemsidan:

www.bosj.se

Fagerrörsvägen 60
Byxellrok
0705-73 33 91 (Leif)

Dags för en Ölandsutflykt?

Ölandsguiderna visar makalösa Öland för
alla sorters grupper. Vår lokalkännedom
gör turen till ett oförglömligt minne.

Mer information och kalendarium
finns på www.olandsguiderna.se



Studieförbundet
Vuxenskolan



Mer aktiviteter vid naturum Ottenby och naturum Trollskogen:

naturumottenby.se

www.naturumtrollskogen.se

- 27/9 **KÄLLA.** Kalkstenstemplet i Källa. Här viskar väggarna om 1000-årig historia. Kl 11-12.30.
Förbokning www.myaoland.se.

OKTOBER

- 2/10 **ALGUTSRUM.** Höstmarknad kl 10-16.
- 3/10 **HIMMELBERGA.** Utställning To Be Announced. Stora och Lilla Hallen. Visas till 1 november.
- 3/10 **SEGERSTAD FYR.** Höststräck, med Christian Cederroth. Kl 8-10.
Bokning: naturumottenby.se.
- 7/10 **MÖCKELMOSEN.** Under ytan i världsarvet ligger kalkstenen. Berättelsen om Ölands grund förklarar flora och fauna, ljus och smaker. Kl 11-12. Samling på parkeringen till Möckelmossen. Anmälan: 070-753 7890.
Guide Ann-Charlotte Garhammar.
- 10/10 **OTTENBY.** Skådarskola: sträck och rariteter. Kl 9-11. Samling utanför naturum. Bokning: naturumottenby.se.
- 10/10 **TÖRNBOTTEN.** Mittlandsgården. Skogsbad i Mittlandsskogen. Upptäck stillheten och naturens närvaro under ett guidat skogsbad. Kl 17.30-20.30.
Bokning: mittlandsgarden.se
- 15/10 **FÄRJESTADEN.** Berättarkväll med arkeolog Ludvig Papehl-Dufay som berättar om utgrävningarna vid Bårby borg. Kl 18 på Eken. Samverkan med SPF Solvändan. Arr: Torslunda hbf.

Studie
främjandet



Bina är riktiga naturhjältar – de jobbar hårt med att pollinera växter så att det finns blommor, frukt och bär. Men många bin är på väg att försvinna eftersom det bland annat har svårt att hitta mat, det vill säga pollen och nektar. Vi kan hjälpa dem - genom att så och plantera bivanliga växter!

Vilda bin och humlor står för en stor del av pollineringen, en ekosystemtjänst som vi gärna tar för given. Men när bina hotas, hotas också pollineringen och matproduktionen. Därför är det så viktigt att rädda bina!

På sin jakt efter näringsrik nektar besöker bin och humlor en mångfald av blommor, och flyttar pollen från blomma till blomma så att den befruktas och kan bilda frön. Bin och humlor står för den allra mesta av pollineringen av både vilda växter och många av våra vanliga grödor, som raps eller jordgubbar.

Över 75 procent av världens jordbruksgrödor är helt eller delvis beroende av att insektpollinering. 20Biodling och honungssamlade är en viktig inkomstkälla på landsbygden i många länder. I Sverige finns mellan 130 000 och 150 000 bisamhällen som producerar honung och bivax till ett värde av 323 till 343 miljoner kronor varje år.

När Ölands naturskyddsförening planterar en kryddträdgård i Kastlösa den 12 september planterar de timjan, isop, salvia, oregano (kyngsmynta), kantnepeta, lavendel, röd solhatt och kummin. Bra växter som lockar till sig pollinatörer – och hjälper till att rädda bina!

Läs mer om kampanjen Rädda Bina på www.naturskyddsforeningen.se

ÖLÄNDSKA MATVANDRINGAR

AVGÅNGAR & BOKNING:
WWW.VISITKALMAROLAND.COM



Ölands Vattenråd

Hjälp oss värna vattnet – bli medlem i Ölands Vattenråd!

* Mer grundvatten * Fler våtmarker * Friskare Östersjö

Läs mer: <https://olands.vattenrad.se>



Vill du vara medlem i Ölands Naturskyddsförening och därmed
Naturskyddsföreningen? Kontakta då någon i styrelsen.

Ordförande: Kajsa Greback, kajsa.greback@hotmail.com

Vice ordförande: Ida Hansson, idamariah@gmail.com

Sekreterare: Mattias Karlsson, mattias.karlsson.ON@gmail.com

Kassör: Anders Leander, al.l@live.se

Ledamot: Stina Nilsson, stina@naturguide.nu

Ledamot: Julien Hach, hach.julien@gmail.com

Suppleant: Hanna Niklasson, hanna_nicklasson@hotmail.com

Redaktör: Maria Wiell, naturochkultur2026@gmail.com

Hemsida: www.oland.naturskyddsforeningen.se

E-post: oland@naturskyddsforeningen.se



Naturskyddsföreningen

Ölands Naturskyddsförening

Aktiiviteter maj-oktober 2026

Lördagen 30 maj

NORRA KALMAR LÄN. Skyddsvårda skogar. Mer info på hemsidan för Naturskyddsföreningen i Kalmar län.

Fredagen 5 juni kl 20

GRÅBORG. Naturafton med fladdermöss, blommor och fåglar – mat, dofter och ljud. Korv o fika.

Söndag 14 juni kl 14-17

ARBELUNDA SJÖMARKER. De vilda blommornas dag. Vandring i artrika sjö- och betesmarker. Ca 5 km lätt vandring. Guide Börje Ekstam. Frågor och samäkning kontakta Börje, 070- 607 28 00.

Lördagen 4 juli kl 15-17

SEBY LÄGE. Fågelkroki med Kajsa Grebäck. Vi utforskar fåglarnas rörelser. Papper och penna finns på plats.

Torsdagen 9 juli kl 10-13

PENÅSA. Bi på Alvaret – bin och dagfjärilar. Vi hoppas hitta svartfläckig blåvinge, rosenvingad gräshoppa och solitära bin. Samling på parkeringen. Info: 073-398 89 33

Söndag 12 juli kl 9

KALKSTAD. Slätterfest vid Rune Jons äng. Medtag lie och fika. Info: lisatengo@gmail.com. Samarr. m Torslunda hf.

Måndag 21 juli kl 21-23

KASTLÖSA. Vi lockar nattfjärilar med belysning. Ta gärna med en lupp. Samling vid Kastlösa skola. Info: 073-398 89 33

Lördag 29 augusti

SEBY LÄGE. Vadarkroki med Kajsa Grebäck. Vi utforskar fåglarnas rörelser. Papper och penna finns på plats.

Lördag 29 augusti

SEBY LÄGE. Vadarkroki med Kajsa Grebäck. Vi utforskar fåglarnas rörelser. Papper och penna finns på plats.

Lördag 12 september

KASTLÖSA. Vi gör en kryddträdgård för att gynna insekter. Fika. Samling utanför Kastlösa skola. Info: 073-398 89 33.

Söndag 13 september

ÖLAND. Val – gå ut och rösta! Under våren skickar vi ut en enkät till politikererna. Svaren kommer att läggas ut på hemsidan.

Lördag 19 september 10-12.30

MOSEKROG. Studiebesök till biogasanläggningen i Mosekrog, norr om Kalmar. Föranmälan senast den 12 september till anders.g.nylander@gmail.com.

Lördag 26 september

NORRA ÖLAND. Djuren på havsstranden. Följ med Jan Herrman för att lära känna havsstranden djur. Plats och tid meddelas senare på hemsidan och Facebook.

Vecka 40

Green Action Week

Tisdag 29 september kl 17-20

ÖLANDS FOLKHÖGSKOLA. Ta med dig kläder du vill laga, snygga till eller sy om. Även den 13/10, 3/11, 17/11 och 1/12.

Söndag 11 oktober

SVAMPUTFLYKT. Denna gång med fokus på matsvampar m Helene Wertwein och Hanna Andersson. Plats och tid meddelas senare

I samarbete med Studieförbundet..

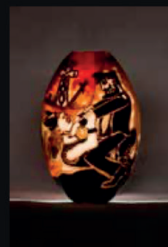
OLDERGAARD GLASHYTTA

Triberga i hjärtat av sydöstra Öland



Galleri/butik Unikt
Konstglas & smycken

Glasblåsar-
kurser för
vuxna/barn



INFO/BOKNING: 0733-82 25 46
ROBERT@OLDERGAARD.SE • WWW.OLDERGAARD.SE





Allégården Kastlösa

När du vill uppleva Södra Öland

Allégården Kastlösa ligger inbäddad i grönska, med gångavstånd till Stora Alvaret på Södra Öland. Vi erbjuder kurser för er som är intresserade av blommor, fåglar eller Ölands historia. Kanske vill ni göra er egen resa? Cykel- och vandringsleden på Södra Öland passerar oss. På gården finns hotell- och stugor, vandrarhemrum och camping. Ett antal av rummen är tillgänglighetsanpassade. På Allégården finns restaurang, fest- och konferenslokaler samt utomhuspool. Vi har även några cyklar för uthyrning.

Varmt välkomna!

www.kastlosa.se

hälsar Katrine & Håkan

Tfn 0485-421 75



TASTE OF ÖLAND

öppet hela sommaren 10-16

